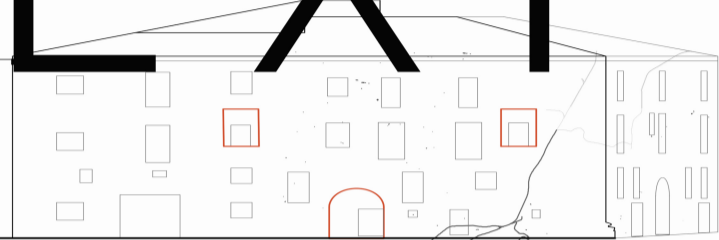
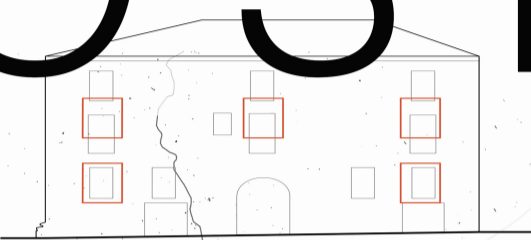


DOCUMENTS GRÀFICS DEL FONS *FORMA URBANA CATALANA*, ARXIU NACIONAL DE CATALUNYA (GENERALITAT DE CATALUNYA)

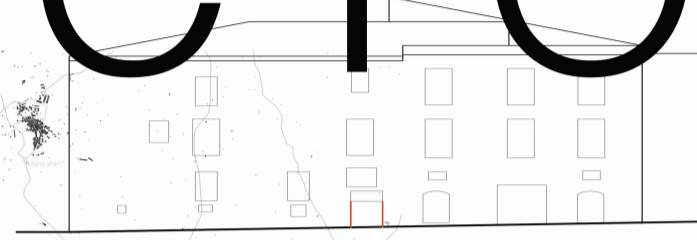
EXPOSICIÓ



FACANA EST e 1/300



FACANA NORD



FACANA OEST

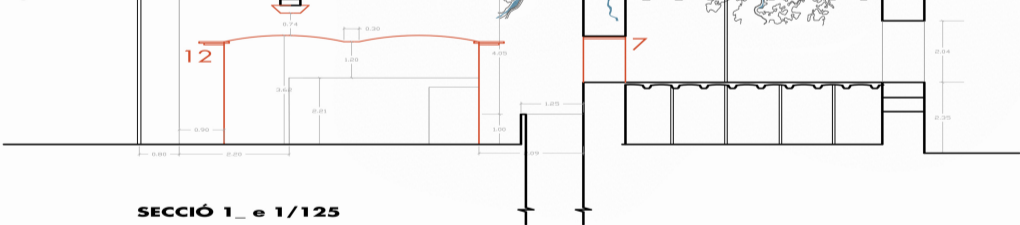
Forma Urbana Catalana: Montblanc i altres viles, pobles, i ciutats
Espais públics / Espais privats

9 MAIG - 4 JUNY
INAUGURACIÓ: 12:00h

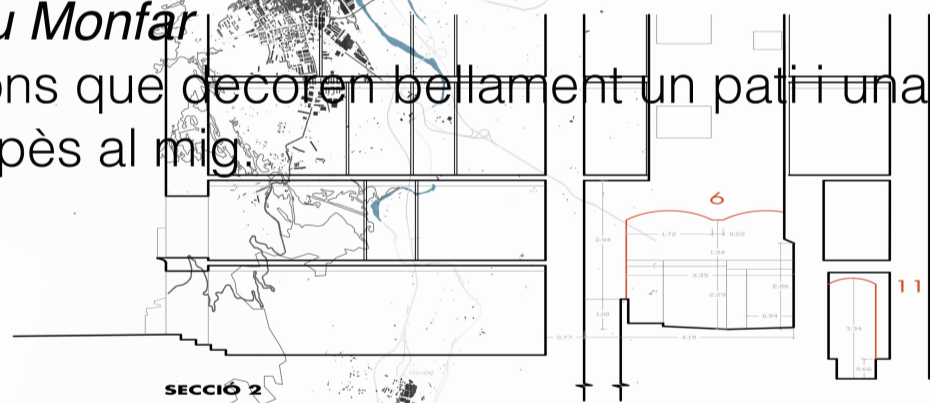
LLOC: NAU GÒTICA DE SANT FRANCESC

El cas del Portal de Sant Francesc i el Pati del Palau Monfar

L'únic edifici d'un castellar a Catalunya amb arcuacions que decoren bellament un pati i una galeria per mitjà d'un doble arc amb un capitell suspès al mig.



SECCIÓ 1 e 1/125



SECCIÓ 2

EL PORTAL DE SANT FRANCESC

Un portal reial és el conjunt arquitectònic format per tres espais: torre + portal + torre. En aquest lloc hi desemboca el carrer principal i s'hi vertebrava una complexa xarxa d'espais oberts, públics, semi-públics, lliures, o verds. Estan situats a l'interior de la vila, dins del ric patrimoni cultural del seu teixit urbà emmurallat.

El portal de Sant Francesc no era només una porta: generava l'eix principal de vida urbana per celebrar conflicte i pacte entre diferents poders de la ciutat. Era l'eix principal de circulació que comunicava espais urbans a l'interior i a l'exterior; comunicava Montblanc amb municipis situats al seu entorn. El portal emmarca encara avui un eix geopolític, paisatgístic, eminentment històric.

La funció simbòlica d'aquest accés a la ciutat era molt diferent de les funcions que d'altres forats i obertures de la muralla. La seva forma era diferent senzillament perquè s'utilitzava d'una manera diferent: connectava cerimònies de corts parlamentàries amb rituals de vida quotidiana.