

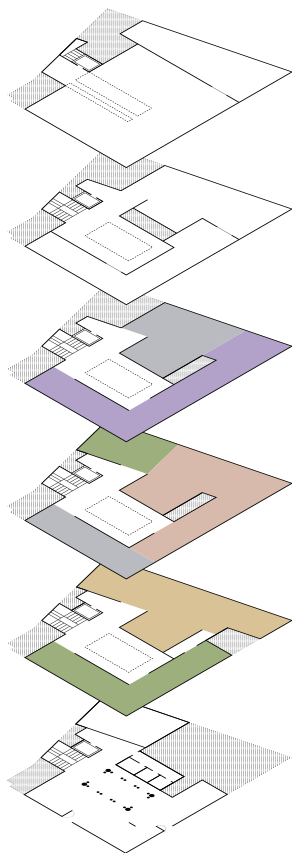
**DEL 13 D'ABRIL DE 2024  
A 31 DE GENER DE 2025**

# **Arrels i horitzons**

**Més d'un segle d'art.**



**MORERA**  
MUSEU D'ART MODERN  
I CONTEMPORANI DE LLEIDA



## Planta 3

INICI DE RECORREGUT

- 1 Lleida 1900. Entre la tradició i la modernitat (1900–1930)
  - 2 Temps de conflictes (1931–1945)
- 

## Planta 2

- 2 Temps de conflictes (1931–1945)
  - 3 Una llarga postguerra (1946–1967)
  - 4 Transicions (1968–1995)
- 

## Planta 1

- 4 Transicions (1968–1995)
- 5 Pràctiques artístiques contemporànies (1996 fins a l'actualitat)

**Arrels i horitzons.**

**Més d'un segle d'art**

**narra els canvis artístics  
i culturals que s'han  
esdevingut al llarg del segle  
XX i fins a l'actualitat, i posa  
l'accent en les obres d'art  
que permeten explicar  
moments rellevants  
de la nostra història.**



Visites guiades



Programa educatiu



Servei d'audioguia

● 1900–1930

## Lleida 1900. Entre la tradició i la modernitat.

L'inici del segle XX suposa la convivència entre el vell i el nou món, que es defineix a partir de la modernització tecnològica, el nou desenvolupament urbà i el protagonisme de les classes populars. A Catalunya, aquesta situació ve acompanyada del sorgiment del Modernisme, un moviment sociocultural que vol renovar la societat catalana.

L'art reflecteix aquest món a través de la pintura, amb artistes com Carlos de Haes, Jaume Morera, Aureliano de Beruete i Baldomer Gili i Roig, en un context influït per l'arribada de la fotografia.

Alguns artistes, com Antoni Samarra i Miquel Viladrich, comencen a allunyar-se de la representació estricta de la realitat i incorporen noves temàtiques amb una forta càrrega vivencial. És aleshores que les arts gràfiques i la il·lustració emergeixen com a nous canals de comunicació, fenomen que es reflecteix en el treball de Xavier Gosé, Carles Llobet o Pepita Sagañoles, artistes d'una societat que es transforma al ritme de la modernitat i que incorpora el cinema com a mitjà d'expressió.





D'esquerra a dreta i de dalt a baix:

**Baldomer Gili Roig.**

*Sol d'hivern, 1901.*

**Miquel Viladrich.**

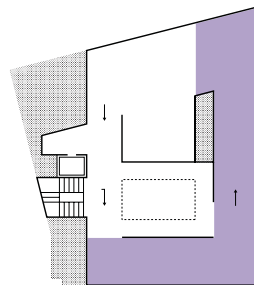
*Les Hermétiques, 1909*

**Xavier Gosé.**

*Le manteau bleu, c. 1912.*

**Jaume Morera.**

*Picos de La Najarra. Guadarrama, 1891 - 1897*



Planta 3

● 1931-1945

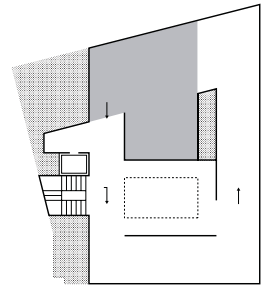
## Temps de conflictes.

A Europa, durant els anys d'entreguerres, sorgeixen diverses tendències artístiques, conegudes amb el nom d'"avantguardes", que reflecteixen les confrontacions socials i culturals de l'època. Artistes com Enric Crous, entre molts d'altres, intenten trencar amb les estructures i els llenguatges convencionals apostant per noves propostes. El surrealisme n'és un exemple, i a Lleida arrelarà amb força, amb noms destacats com Antoni Garcia Lamolla, Leandre Cristòfol i Josep Viola.

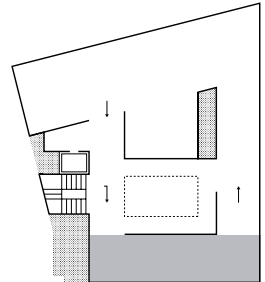
La Guerra Civil Espanyola facilitarà el desenvolupament del fotoperiodisme, especialitat en què Agustí Centelles va ser pioner; el cartellisme, en què van destacar els treballs de Carles Fontserè, i la il·lustració, en què de nou sobresurt la figura d'Antoni Garcia Lamolla. Unes propostes noves nascudes del fort compromís polític dels autors.

El posterior exili serà testimoni del sorgiment del treball d'Enric Crous en el camp de les arts gràfiques, o del de Palmira Puig en la fotografia.





Planta 3



Planta 2

Desquerra a dreta i de dalt a baix:

**Enric Crous.**  
*Revista ART*, 1933-1936.

**Leandre Cristófol.**  
*Nit de lluna*, 1935.

**Agustí Centelles.**  
*Bombardeig de Lleida*, 1937.  
© Ministerio de Cultura y Deporte.  
Centro Documental de la Memoria Histórica,  
Archivo Centelles.

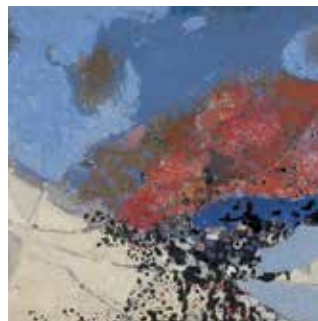
**Antoni García Lamolla.**  
*Sense títol*, 1936.

● 1946–1967

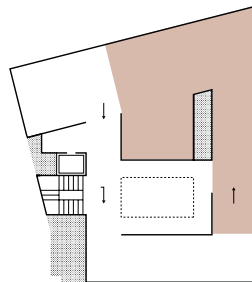
## Una llarga postguerra.

En la postguerra, la represa de l'art i la cultura es va produir sota les directrius conservadores de la dictadura franquista, com si l'avantguarda, majoritàriament a l'exili, no hagués existit. A partir del 1950 els artistes van començar a organitzar-se en grups per afavorir la reactivació dels mecanismes de difusió i promoció de l'art més contemporani. Aquest va ser el cas, en l'àmbit lleidatà, del Grup Cogul, format per Albert Coma Estadella, Ernest Ibàñez, Víctor Pérez Pallarés, Albert Vives, Jaume Minguell i Àngel Jové.

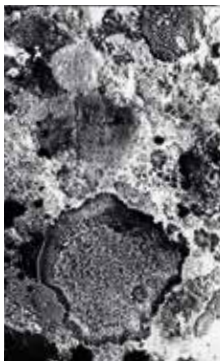
Des dels llenguatges tradicionals de la pintura i l'escultura, artistes com Lluís Trepapat, Leandre Cristòfol i Rosa Siré van posar sobre la taula la dicotomia entre figuració i abstracció, que també va ser abordada pel fotògraf Ton Sirera.







Planta 2



D'esquerra a dreta i de dalt a baix:

**Leandre Cristòfol.**  
*Harmonia Estel·lar (Ralenti)*, 1957

**Rosa Siré.**  
Sense títol, 1968

**Lluís Trepat.**  
*Abstracció*, 1959

**Ton Sirera Gené.**  
*Liquen sobre roca*, 1960



● 1968-1995

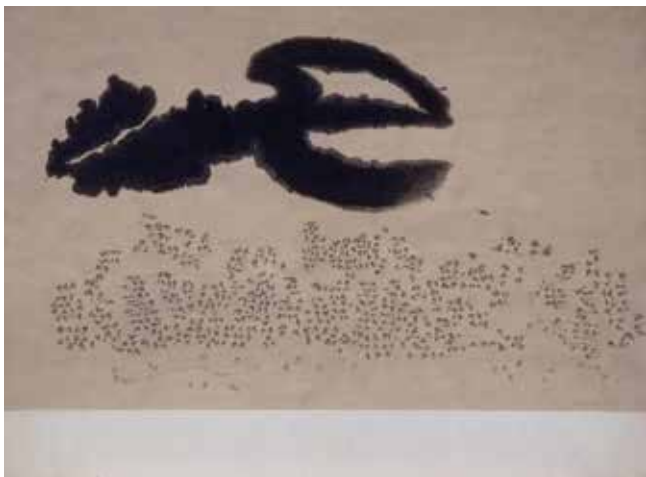
## Transicions.

A partir del 1968, després de la llarga postguerra, la societat expressa un esperit de rebel·lió i protesta que es tradueix en l'aparició de la contracultura i el seus discursos artístics, crítics amb els ordres socials i culturals establerts.

A Lleida, la Petite Galerie, de l'Alliance Française, esdevé un espai transgressor on es mostren les darreres tendències artístiques catalanes a través de l'obra d'autors com Joan Brossa, Guillem Viladot, Josep Iglésias del Marquet, Àngel Jové, Sílvia Gubern, Antoni Llena i Albert Coma Estadella.

És també el moment en què fa eclosió l'art performatiu, els *happenings* o el videoart, que practiquen artistes com Benet Rossell, Carles Hac Mor i Ferran Garcia Sevilla. Les seves creacions qüestionen el mateix objecte artístic, un tret característic de l'art conceptual que cada cop adquireix més rellevància.





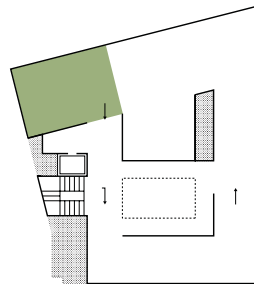
D'esquerra a dreta i de dalt a baix:

**Àngel Jové.**  
Sense títol, 1984

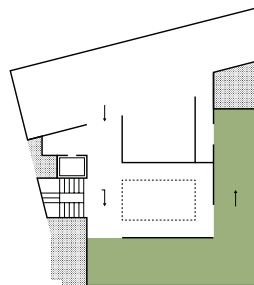
**Benet Rossell.**  
Sense títol, 1978

**Josep Iglésias del Marquet.**  
Sense títol, 1970

**Antoni Abad.**  
*Size of Myself*, 1993  
© VEGAP, Lleida, 2024.



Planta 2



Planta 1

● DES DEL 1996 FINS A L'ACTUALITAT

## Pràctiques artístiques contemporànies.



El segle XX s'acaba i dona pas a un món globalitzat, on la revolució digital transforma la quotidianitat d'una societat cada cop més interconnectada.

Artistes com Ignasi Aballí, o Alberto Peral treballen des del qüestionament del concepte d'art, i d'altres com Evru, Marina Núñez, Antoni Abad, Núria Güell i Olga Olivera-Tabeni centren les seves propostes en la introspecció, el propi cos o el compromís social i polític. Les obres d'Albert Bayona i Jordi V. Pou són dos exemples de treball creatiu a partir de la utilització de formats en què les noves tecnologies tenen un paper preponderant.





D'esquerra a dreta i de dalt a baix:

**Eulàlia Valldosera.**

*La panxa de la terra escombrada II*, 1991  
© VEGAP, Lleida, 2024.

**Marina Núñez.**

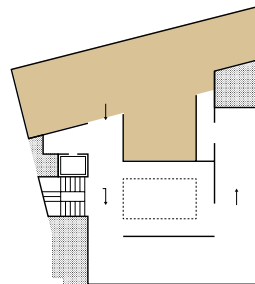
*Sense títol (Monstruas)*, 1997–1998

**Jordi V. Pou.**

*Taronges 1827–2023*, 2023

**Ignasi Aballí.**

*Pell*, 1995–2024



Planta 1

## Activitats

Coneix l'oferta d'activitats per a persones i grups de totes les edats.

Inscriu-te a les activitats aquí [morera.paeria.cat/activitats](http://morera.paeria.cat/activitats)

## Agenda

Consulta tota la programació [morera.paeria.cat/agenda](http://morera.paeria.cat/agenda)

## Audioguia

Descobreix *Arrels i horitzons* al teu ritme amb l'audioguia interactiva. La pots utilitzar a través del teu smartphone o de dispositius del Museu que trobaràs al punt d'informació.



## Programa d'activitats

### Visites guiades

Tots els diumenges a les 11.30 h.

### Cuidem les obres d'art

Visites a la sala de reserva amb grups reduïts.

### Tallers familiars

Propostes d'aproximació a l'art i als artistes de la col·lecció per gaudir-ne en família.

\*Totes les activitats requereixen inscripció prèvia.



## Horaris

### Hivern (de l'1 d'octubre al 31 de maig)

De dimarts a dissabte  
de 10 a 14 h i de 16 a 18 h

Diumenges i festius  
de 10 a 14 h

El museu romandrà tancat els dies  
1 i 6 de gener i 25 i 26 de desembre.

### Estiu (de l'1 de juny al 30 de setembre)

De dimarts a dissabte  
de 10 a 14 h i de 17 a 19 h

Diumenges i festius  
de 10 a 14 h

## Accessibilitat



Servei d'audioguia i bucle magnètic



Lavabos inclusius, accessibles  
i amb canviador per a nadons



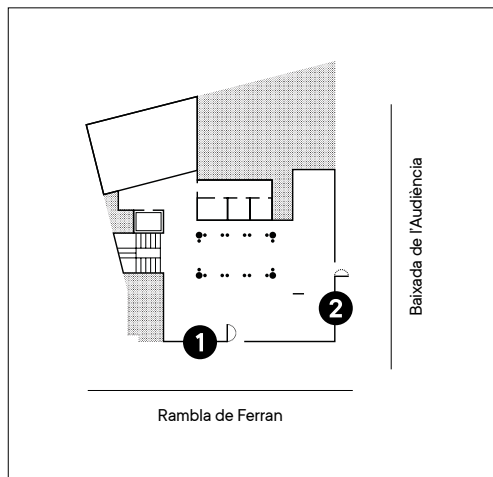
Senyalització accessible



Es pot accedir a totes les plantes  
per les escales i/o ascensor

### Per a més informació:

[morera.paeria.cat/accessibilitat](http://morera.paeria.cat/accessibilitat)  
[publicsmorera@paeria.cat](mailto:publicsmorera@paeria.cat)



- 1 Entrada principal a la Rambla Ferran, núm. 13
- 2 Entrada accessible al carrer Baixada de l'Audiència

## MORERA. Museu d'Art Modern i Contemporani de Lleida.

Rambla de Ferran, 13. 25007 Lleida  
t. 973 700 419. mmorera@paeria.cat

