

Somnis d'Aigua

CONCERT

Poètic

Concert Poètic amb el tenor **Eduard Mas** i el pianista **Paco Viciano** (creador dels poemes, el text i la música de la proposta) amb la intervenció especial d'en **Joan Nogué**, catedràtic en geografia humana.

SOMNIS D'AIGUA és una invocació a l'element **aigua**, primordial per a la vida. Un tribut i un aprofundiment a les seves quasi infinites formes de ser al nostre voltant en forma de núvol, riera, salt, alè, escuma, pluja, gota, font, boira, mar...

Posada en escena subtil i poderosa amb fotografies d'aigua de l'**Anna Bahí**, la utilització d'instruments exòtics que han fet servir durant segles els pobles ancestrals per a invocar l'aigua com ara el **Pal de Pluja** o les **Chajchas**, i la incorporació d'espelmes de leds repartides per l'escenari que s'aniran encenent i apagant quasi màgicament. Mentrestant, anirem sentint la diversa i rica sonoritat de l'aigua com a fons sonor al llarg de tota la proposta.

Un cicle de cançons amb un inici sorprenent en un concert poètic de tribut i invocació, per a tenir consciència i cura de l'element no infinit **aigua**, i perquè torni a ser-hi entre nosaltres de manera permanent.



Argument

Durant la proposta fem una profunda i poètica reflexió sobre l'element aigua en tota la seva riquesa i exacta dimensió, com a generadora de paisatge, com a font de vida, capritxosa, necessària, canviant, generosa. Invocarem l'aigua, reflexionarem sobre la seva realitat i ens endinsarem en la seva pròpia sensibilitat, com el que és, un element absolutament imprescindible que cal conèixer i respectar. Una aproximació il·lustrada i poètica a un possible somni d'aigua efímer.

Preàmbul

Durant el concert líric i poètic, ens trobem dues persones. Són treballadors/distribuïdors de l'aigua que li cal al planeta en un hipotètic lloc entre la terra i el cel, una mena d'Olimp o Valhalla a on s'encarreguen de distribuir l'aigua necessària allà on és demanada, però abans ells han de convèncer l'element aigua perquè aparegui i faci acte de presència per així després utilitzar-la en la distribució, i per fer-ho utilitzen dues de les seves realitats: la sonora i la visual.

Els dos protagonistes van vestits com d'anar a la fàbrica: dos petos blancs amb camisa blava, espadenyes catalanes de cinta negra i casc blau de treballador i van rebent les ordres de la Deessa de l'aigua que, des d'una veu en off, els acompanya durant tot el concert.

En la sonora fan servir la música i els sons de diversos instruments que imiten el so de l'aigua o que la poden estimular d'alguna manera per fer-la aparèixer i en el visual exposen diverses imatges a on l'aigua s'expressa en les seves riques i variades formes possibles. I així, a poc a poc al llarg de la jornada van fent que l'aigua aparegui allà on és necessària.

Al llarg del concert van encenent un total de 12 espelmes com vàlvules que s'il·luminen cada vegada que aconsegueixen distribuir l'aigua.

Extracte del text:

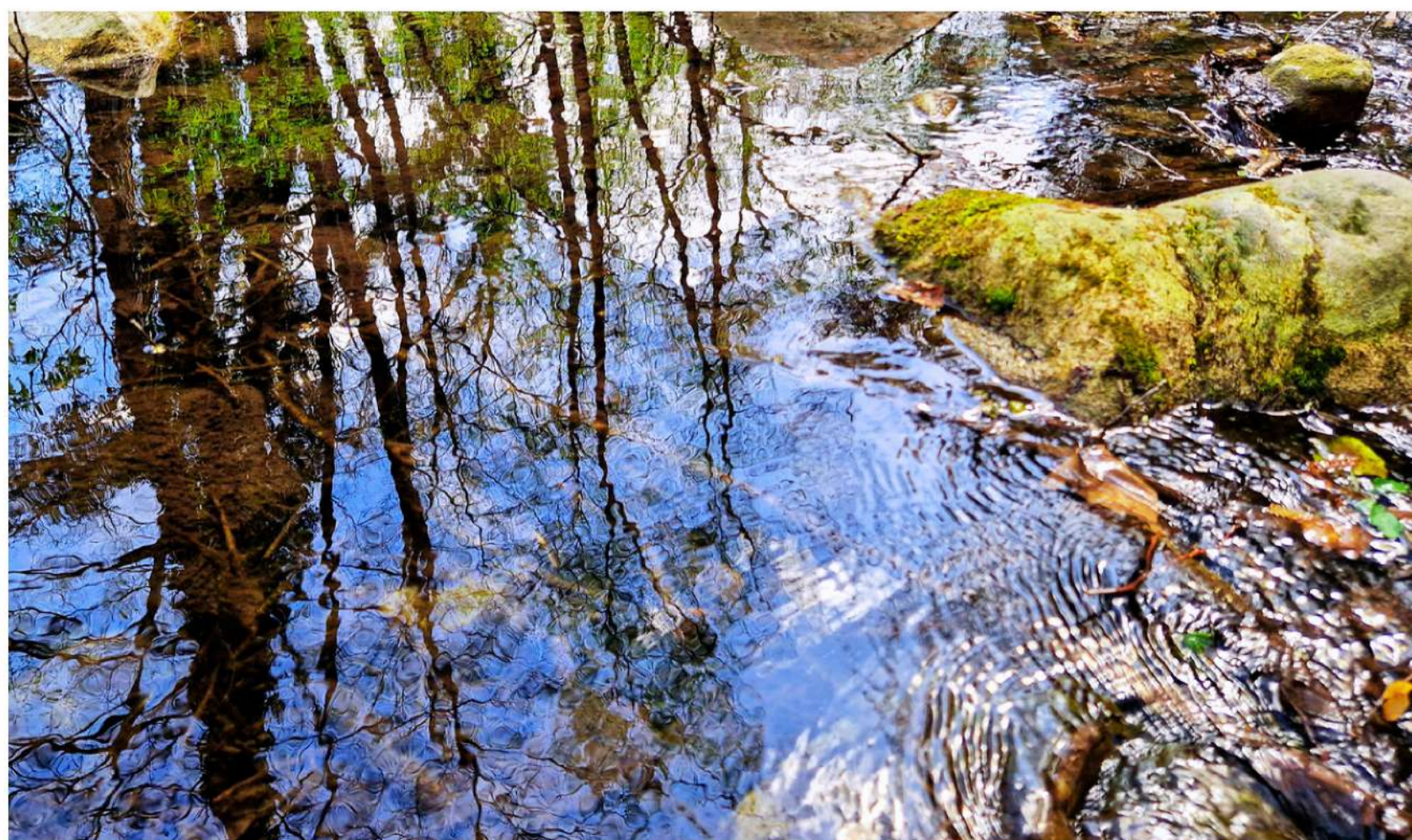
1-Invocació a l'aigua (cançó)

*Esperit de l'aigua
que apaivagues el foc,
quan a la terra embolcalles
s'emplena l'aire de verda frescor.*

*Brolla plàcida
la dolça onada,
de remors llunyanes
i mirada atenta.*

*I ens dius:
soc tu i tu ets jo.*

*Esperit de l'aigua,
embolcalla l'aire,
de la cendra al foc,
i de la terra a l'èter.*



3-Pluja fina que el degoteig superes (recitat sobre piano)

*Pluja fina que el degoteig superes,
un silenci de branques m'envaeix el cor,
quan penso en tu perduda, molla fins al fons,
la pluja fina brolla embogida, de dins, del moll de l'os.*

*Sento com l'alè que bressola el meu pensament,
no s'atura en una única mirada, petita i esmicolada,
quan sento el trepig del fang, que l'aigua deixa quan omple,
i en l'horitzó et veig sorgir, com d'una branca avergonyida, surant.*

*De cop tot és blau, i verd i violeta i groc, la sang es torna turquesa,
l'esperit que tant m'anima a seguir per camins inhòspits, és amb mi,
i la mirada tèbia de qui no sent l'enyor del plor s'instaura,
es petrifica i dorm, a redós d'un arbre vell.*

*És la ploma endurida que clama per sortir a volar,
és la terra embogida de tanta saba pura a dins seu prenyada,
que crida, palpita, plora, i deixa anar la claror d'un nou horitzó,
i de cop, tot esclata en mil colors amb la llum del primer sol.*

*Si no sents el que et relato, de mil colors i sensacions plenes,
no has sentit mai la pluja fina caure del cel i copsar-ho tot,
són milers... que dic... milions d'ànimes pures que esclaten en un sol crit,
un crit de lluna plena, de llum i de solitud sencera.*

*Canta-li al cel, a la flama, a la terra, a l'aire i al gemec,
tot és a dins teu a punt de sortir i esclatar de punta a punta a ple vol,
si mires ho veus fonent-se entre tanta abundància i goig,
l'aigua en caiguda dolça ho ha beneït tot, tot i tot.*



4-L'Univers dins una llàgrima (cançó)

*Llàgrimes que llisqueen
després d'una emoció volguda,
sou filles de la sorpresa i el goig.
Llàgrimes que llisqueen
serenes i amb cura.*

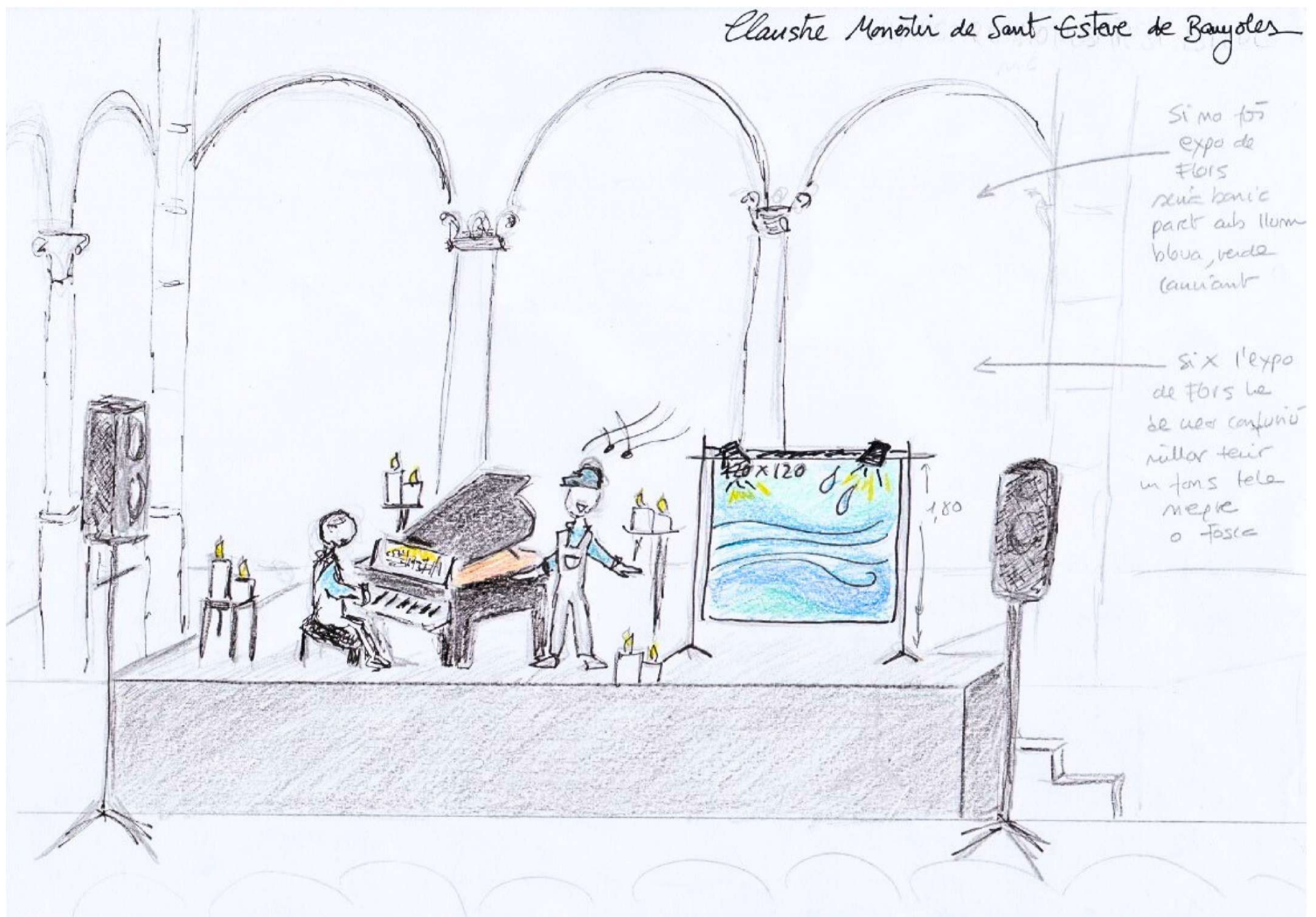
*Miro endins, al fons dels teus ulls,
i veig aquesta gota sobtada
que espera ser sorpresa
per una emoció encuriosida.*

*En aquesta gota que sura,
veig un Univers sencer.*

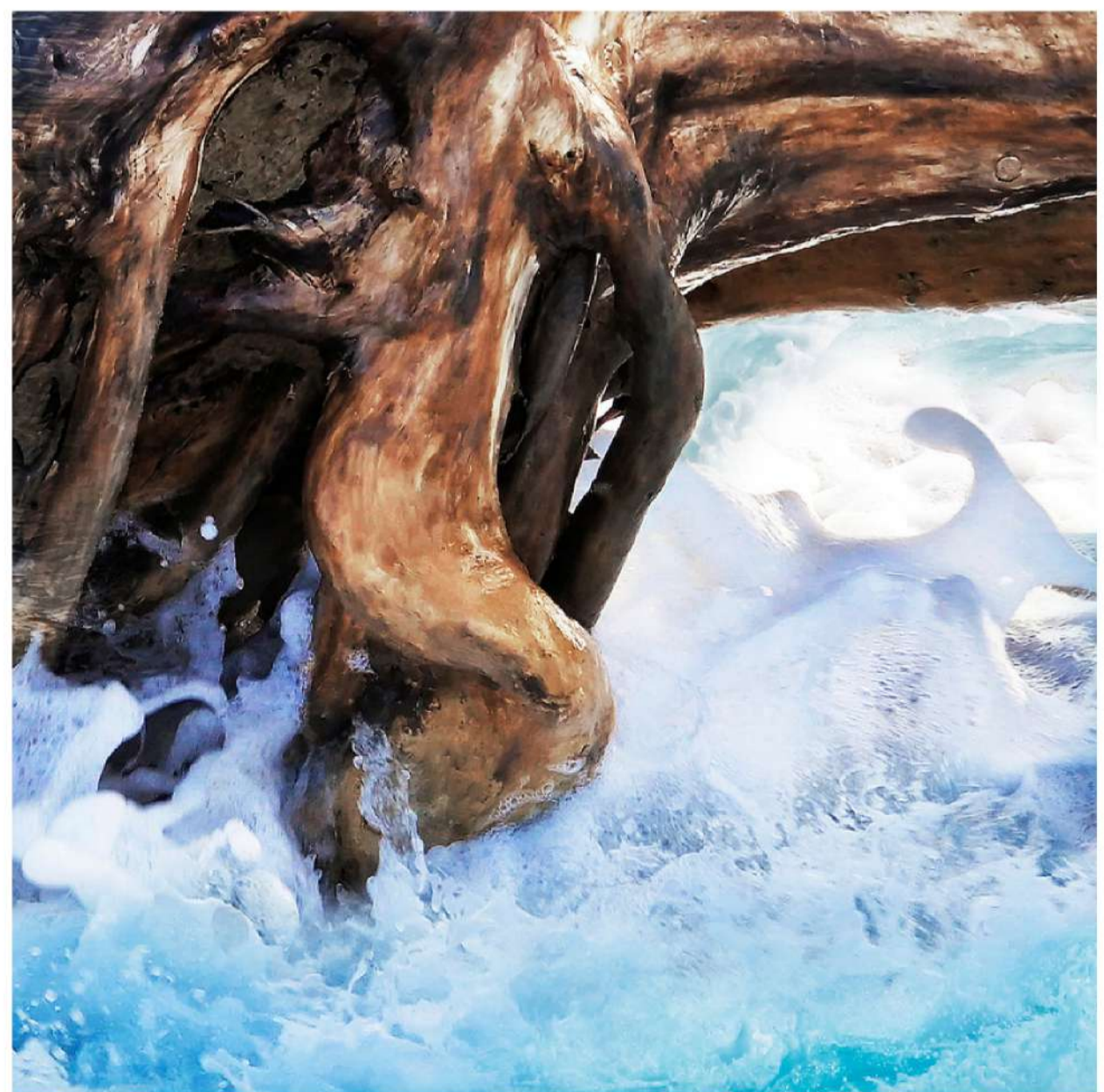
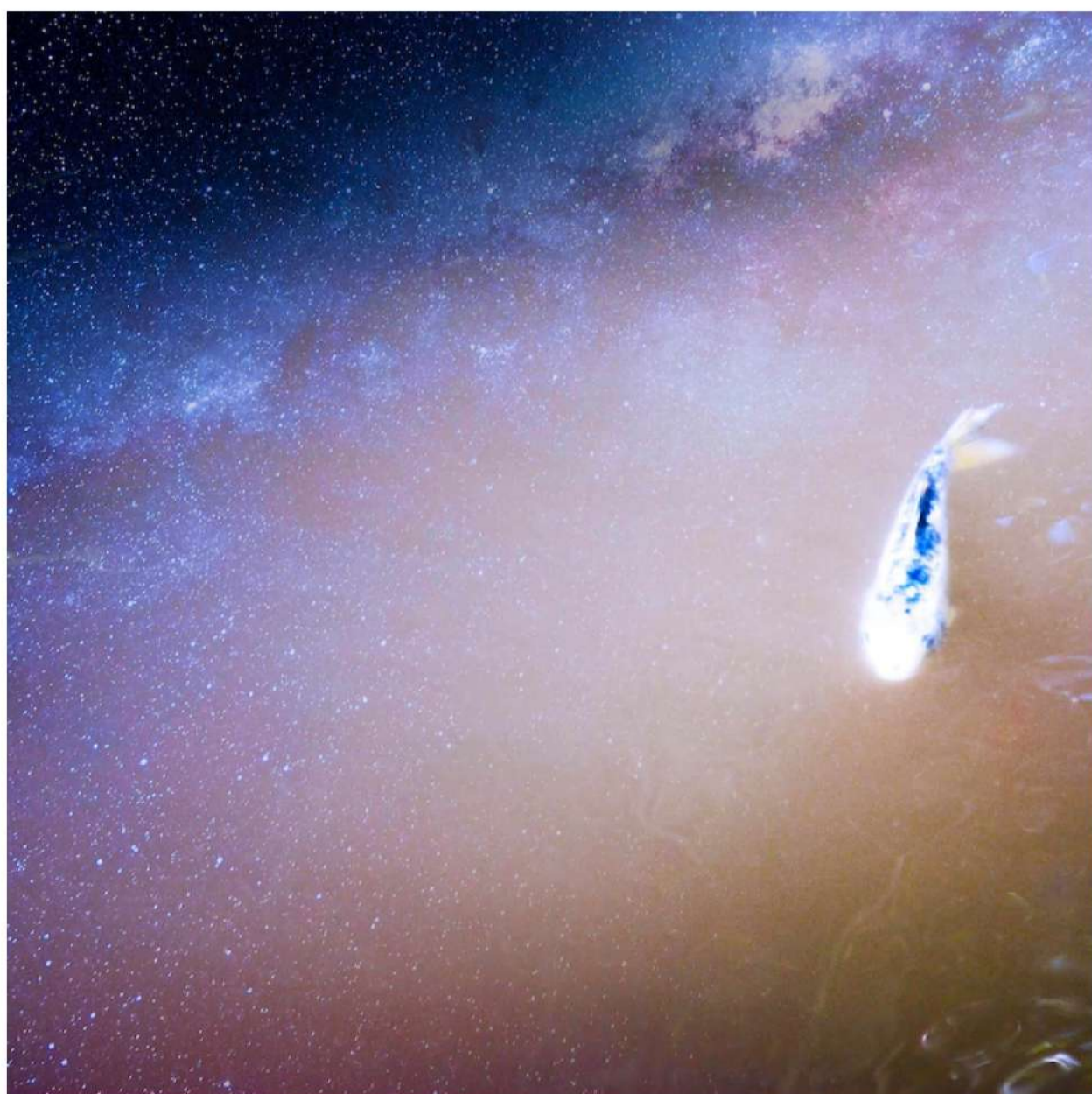
*Quan en el llibre de la vida tot brilla,
baixa la gota avergonyida
per la galta rosada,
i li segueix un so apagat, discret,
el glopeig d'un moment únic,
irrepetible, secret.*



Primers esborranys de posada en escena:



Imatges fotogràfiques en escena (selecció)



EQUIP ARTÍSTIC I TÈCNIC:

Música, poemes, dramatúrgia i piano: **Paco Viciano**

Tenor i rapsode: **Eduard Mas**

Text introductor: **Joan Nogué**

Fotografies, imatge visual i veu en off: **Anna Bahí**

Direcció escènica: **Ángel Amieva**

Supervisió poemes: **J.N. Santaaulàlia**

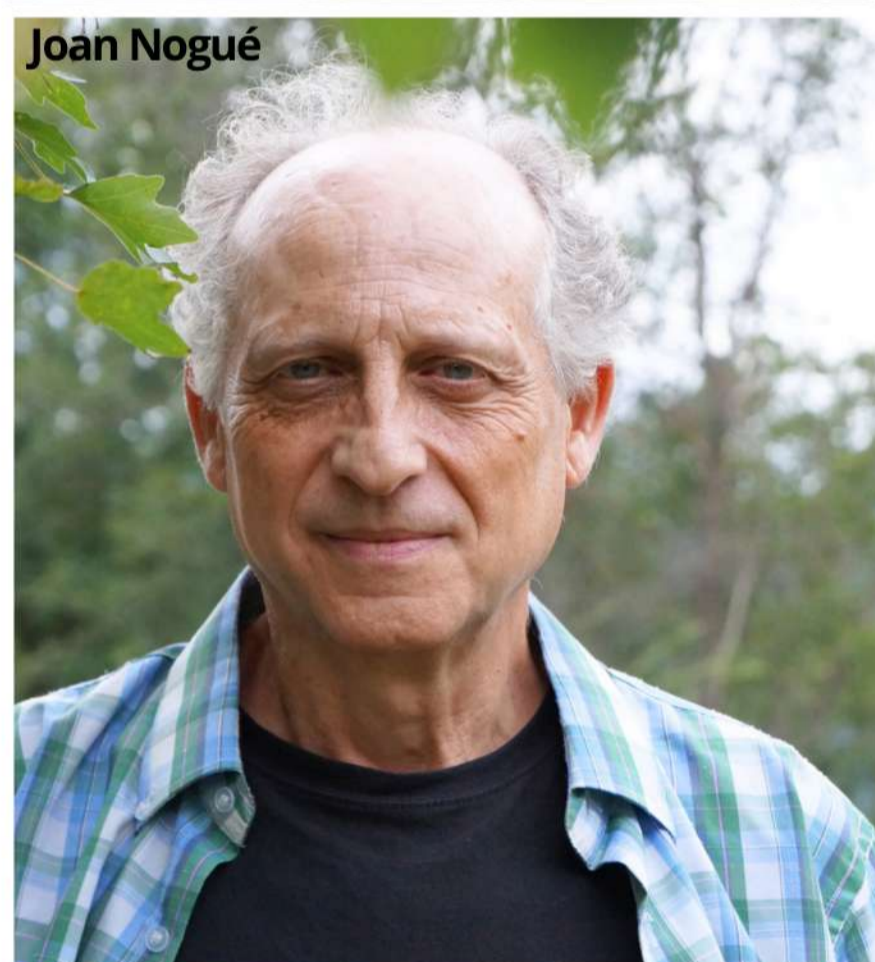
Disseny tècnic: **Abdon Compta**

Realització vídeo promocional: **Quim Paredes**

Fotografies de premsa: **Lluís Serrat**

Veu en off falca inicial: **Ingrid Calpe**

Producció i coordinació: **Possibles Produccions**



CONTACTE

POSSIBLES PRODUCCIONS

www.possiblesproduccions.com

Paco Viciàna

638 446 447

pacoviciana@pacoviciana.com

Anna Bahi

626 427 532

mail@annabahi.com

COORDINACIÓ TÈCNICA

Abdon Compte

619 616 911

santapauestudis@gmail.com

OBRA CREADA AMB EL SUPORT DE



Ajuntament de Banyoles

De Banyoles

AIGÜES
DE BANYOLES, S.A.U.

