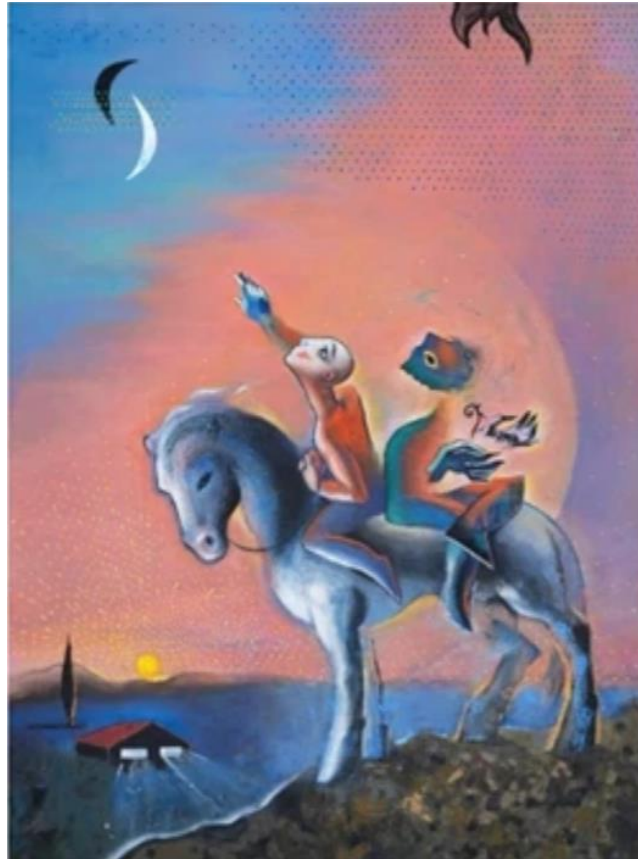




# **GALERIA LA CATEDRAL**

**Espai d'art i de cultura**

**TARRAGONA**



**Al clarobscur ultraviolat de soldadures autògenes, recordàvem Joan Ponç**  
Suite Ponciana - Oli sobre fusta de 60 x 80 cm

## **Exposició**

# **Josep Maria Rosselló**

## **Suite Ponciana i Experimental Da Vinci**

### **Del 10 d'agost al 29 de setembre de 2024**

## JOSEP MARIA ROSSELLÓ I VIRGILI:

Josep Maria Rosselló va néixer a Tarragona l'any 1950. Va estudiar a l'Escola d'Art de Tarragona, a l'Escola de Belles Arts de Sant Jordi, i l'Escola Massana de Barcelona. Els seus mestres principals varen ser la pintora Magda Folch i el pintor Guillem Bergnes. Des de 1967 en que va realitzar la seva primera exposició a Tarragona, va començar un seguit de viatges i exposicions per les ciutats més importants del món de l'art, com Barcelona, Sitges, Madrid, Roma, La Haya, París, Nova York, Ginebra o Tànger, convertint-se en un dels artistes més destacats de l'art contemporani.

L'obra de Rosselló és pura poesia i mística, dins d'una personal i molt característica figuració expressionista que voreja el surrealisme, té molt d'onírica i en la que vol copsar els secrets no revelats de la vida. Mitjançant els seus personatges i paisatges enigmàtics i misteriosos, intenta portar a l'espectador al punt de partida de la seva particular màgia personal.

La pintura de Rosselló capta sens dubte l'atenció dels espectadors, els quals reben percepcions més complexes del que a primera vista puguin semblar.

Cal fer menció especial a la seva experiència amb les pintures en directe davant el públic. Iniciades pel teatre a Roma, amb la Cuadra de Sevilla al 1984. Les presenta a Catalunya en col·laboració amb diverses formacions musicals. La darrera, l'any 2011, un cop realitzada la va cremar públicament a la Plaça del Rei de Tarragona, en la "Nit 10".

L'any 2014 l'Ajuntament de Tarragona el va anomenar fill predilecte de la ciutat i l'artista va cedir part del seu fons artístic al Museu d'Història i el fons documental a la Biblioteca Hemeroteca Municipal de Tarragona.

Ha il·lustrat cartells i portades de llibres, decorat vestits de festes populars i ha projectat monuments urbans. És autor d'articles a revistes i diaris, ha publicat diversos llibres: «Miró- Royo, la Farinera, el teler del món», «Opus Dadà», «Magda Folch, la mirada impressionista» i «Lorca, la incògnita visita», ha experimentat en el camp de la música,

Al llarg de la seva vida i des de 1967, ha realitzat més de 100 exposicions tant a Catalunya, com a Espanya i a l'estranger. La seva obra forma part dels fons d'indrets tan emblemàtics com són el Museu d'Art Modern de Tarragona, la Fundació i casa natal de Picasso a Màlaga, el Museo de Bellas Artes de Bilbao, el Museo Nacional Centro Reina Sofía de Madrid, el Musée d'Art Modern de Ceret, el Centre Georges Pompidou de París, el Museu Diocesà de la catedral de Tarragona, la Casa-Museu Federico García Lorca a Granada, l'Ajuntament de Sitges i el Conservatori del Liceu de Barcelona.

## L'EXPOSICIO:

La Galeria d'Art La Catedral en col·laboració amb el Capítol de la Catedral de Tarragona, presenta dues importants col·leccions de l'eminent artista tarragoní Josep Maria Rosselló. Es tracta de La Suite Ponciana amb 19 obres que es mostren a la sala principal de la galeria i la Experimental Da Vinci, amb 11 obres, moltes d'elles de gran format, que es mostren al pati gòtic del Palau del Cambrer o Casa Balsells adjunt a la Galeria. Les obres, especialment seleccionades, pertanyen a diferents èpoques de l'artista.

La Galeria, amb motiu d'aquest gran esdeveniment artístic, desitja tenir com espectadors a tots els ciutadans, col·leccionistes i a totes les persones especialment sensibles que gaudeixin i comuniquin amb la bellesa i la poesia que mostra i transmet aquest tant especial recull d'obres d'art.



**Recreació de la Batalla d'Anghiari sobre fons blau**  
Experimental Da Vinci - Oli sobre tela penjant de 146 x 125 cm.

## MUSEU

La Galeria ofereix també la zona de museu, en la que el visitant podrà gaudir de poder veure obres seleccionades de grans mestres de la pintura catalana de finals del segle XIX i principis i mitjans del segle XX.

## GALERIA LA CATEDRAL LA CATEDRAL ART GALLERY



Pla de La Seu, nº 5  
Catedral de Tarragona  
Acces pel Portal del Palau del Cambrer  
TARRAGONA



Carrer del Claustre nº 7  
Catedral de Tarragona  
Acces directe al costat sortida del Claustre  
TARRAGONA

**Telèfon: 977.57.14.68 - 616.25.74.86**

**Correu : [galeriacatedral@gmail.com](mailto:galeriacatedral@gmail.com)**

**Web : [www.galeriadartlacatedral.com](http://www.galeriadartlacatedral.com).**