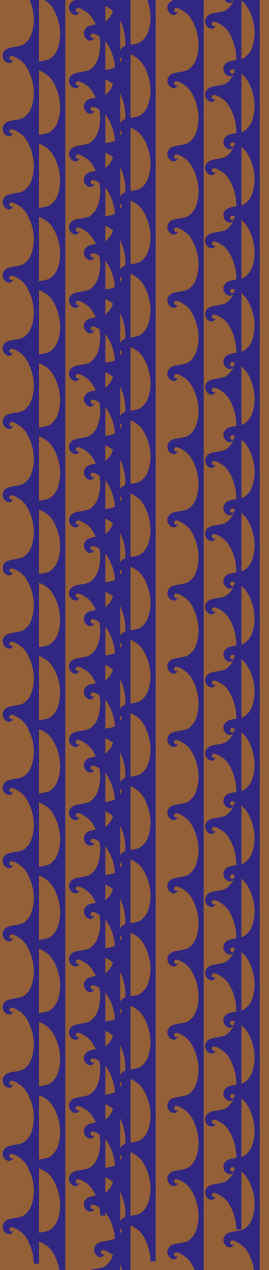


24è CAP DE
SETMANA IBÈRIC

5-----6 D'OCTUBRE
DE 2024



PLOU !

LA GESTIÓ
DE L'AIGUA FA MÉS
DE 2.000 ANYS



Com gestionaven l'aigua els ibers?

L'aigua és un element indispensable per a la vida, per aquesta raó, tenir-ne i controlar-ne la gestió esdevenen una qüestió molt important, i són la causa de conflictes entre pobles i territoris encara ara a l'actualitat. La possibilitat de disposar de recursos hídrics suficients ha estat un factor que ha condicionat la tria de l'emplaçament de moltes comunitats humanes des dels orígens. Amb la sedentarització, els humans comencem a ser conscients que no es pot dependre exclusivament de la pluja, sovint de caràcter irregular i insuficient, sinó que cal garantir les necessitats bàsiques d'abastament i evitar en la mesura del possible els excessos que poden provocar destrucció i situacions d'insalubritat.

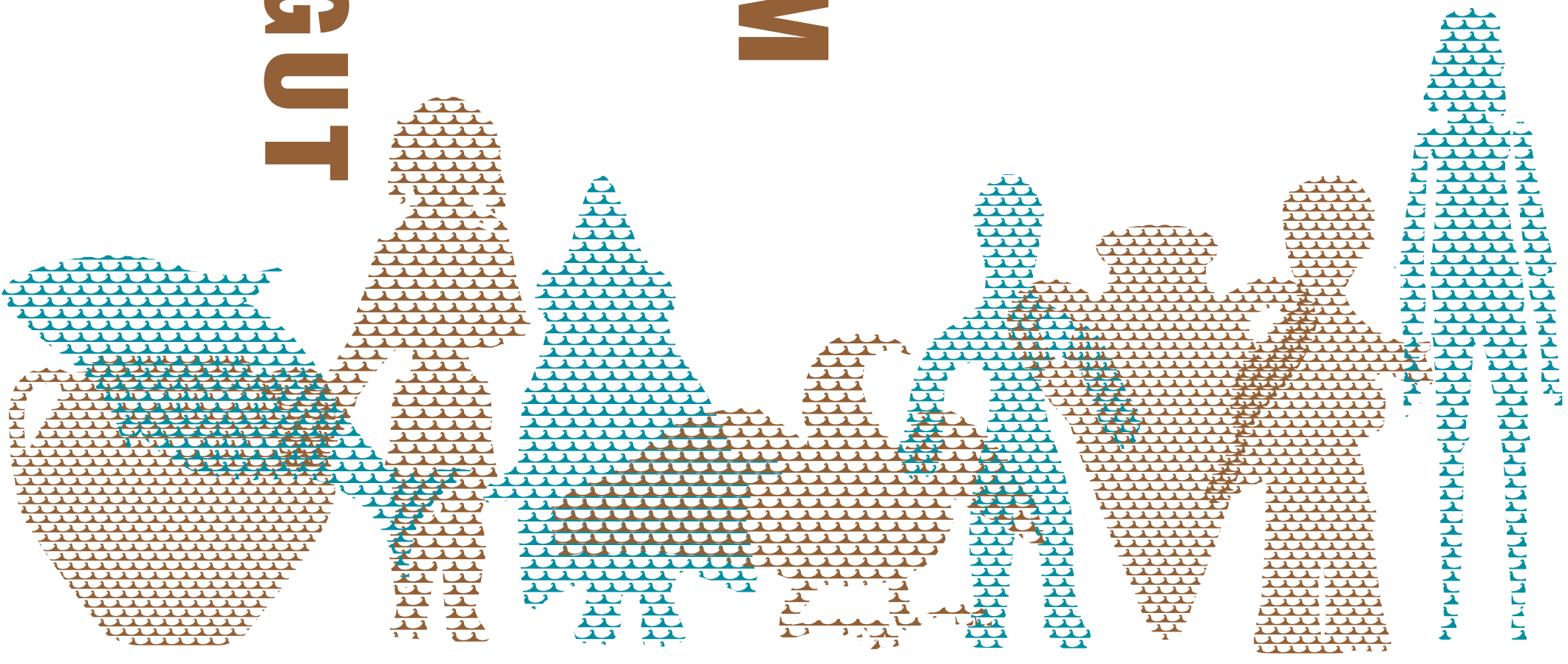
El consum d'aigua en època ibèrica el trobem en l'àmbit domèstic com a element per beure i per a la cuina. Però també tenia un paper destacat en algunes activitats de caràcter artesanal i/o industrial com poden ser els treballs metal·lúrgics, la producció ceràmica, activitats constructives i alguns processos tèxtils i de tractament de la pell o fins i tot en l'agricultura i la ramaderia.

El Cap de Setmana Ibèric d'enguany esdevé una ocasió per descobrir d'una manera divertida a través de reconstruccions històriques, tallers d'experimentació, visites guiades i teatralitzades, tots els usos i sistemes de gestió de l'aigua que van desenvolupar els ibers ara fa més de 2.000 anys.

Una oportunitat única per redescobrir els jaciments i museus que conformen la Ruta dels ibers a través d'un munt d'experiències i activitats vinculades a la gestió de l'aigua en cada una de les tribus ibèriques de Catalunya.

Podeu consultar el programa d'activitats al web www.rutadelsibers.cat i compartir les vostres experiències a través de les xarxes socials amb el hashtag **#csi_ibers**.





TOTHOM

HI ÈS

BENVINGUT

ULLASTRET

Museu d'Arqueologia
de Catalunya



ULLASTRET (BAIX EMPORDÀ)

Tel. 972 179 058

Imprescindible reserva prèvia:

macullastret.cultura@gencat.cat

Tel. 972 179 058

Dissabte 5

12 h —

Visita guiada per conèixer les infraestructures hídriques de la ciutat ibèrica d'Ullastret

En el transcurs d'aquesta visita coneixerem les infraestructures relacionades amb l'aigua de la ciutat ibèrica d'Ullastret.

L'aigua és un element indispensable per a la vida, i esdevé també imprescindible per al desenvolupament de la civilització gràcies als seus usos que li atorguen un valor sovint incalculable. Aquest fet va ser tingut en compte en la concepció arquitectònica i urbanística dels assentaments urbans ibèrics, on la gestió de l'aigua no es limita a garantir el seu aprovisionament sinó que també hi ha una preocupació per l'evacuació de les aigües sobrants.

—Activitat adreçada a tots els públics.

Diumenge 6

10.30 h —

Ruta guiada per l'antic estany d'Ullastret

Visita guiada per conèixer com era l'antic estany d'Ullastret, molt probablement accessible des del mar en època ibèrica, i que va ser dessecat durant la segona meitat del segle XIX.

—Activitat adreçada a tots els públics.

12.30 h —

Taller a mà i a torn

Experimentarem amb les tècniques ceràmiques pròpies dels ibers. Farem una peça de fang a mà i aprendrem les diferents formes i usos que tenia la ceràmica en època ibèrica, com l'aigua es troba present en un munt d'activitats quotidianes a la societat ibèrica i sobretot, la importància del torn com a innovació tecnològica.

—Activitat adreçada al públic infantil i familiar.

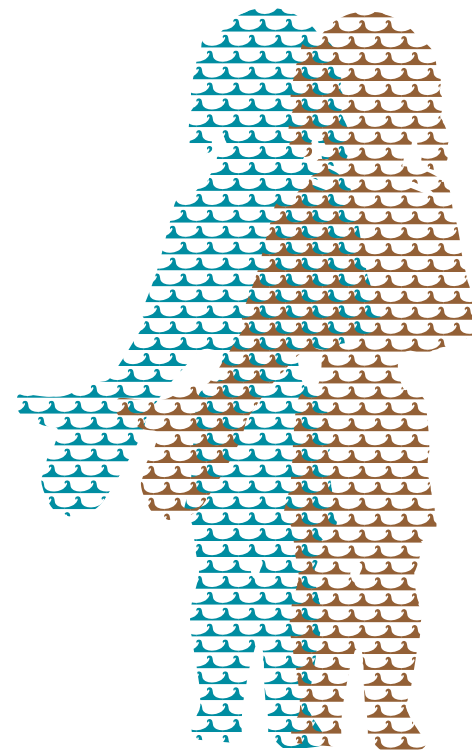
De 10 a 18 h —

Jornada de portes obertes

Jornada de portes obertes a la ciutat ibèrica d'Ullastret i museu monogràfic.

—Activitat adreçada a tots els públics.

—No cal reserva prèvia.



CASTELL

Museu d'Arqueologia
de Catalunya



PALAMÓS (BAIX EMPORDÀ)

Tel. 972 600 424

Imprescindible reserva prèvia:

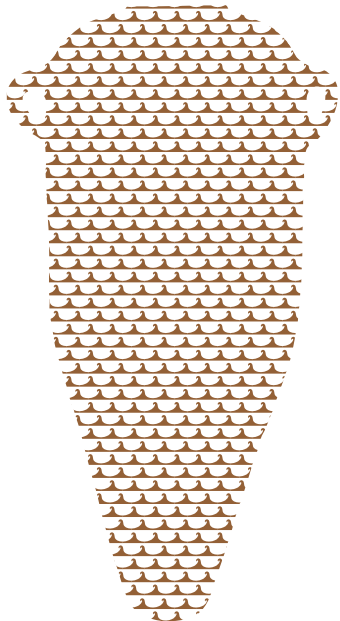
[https://tickets.museudelapesca.org/
infomuseu@palamos.cat](https://tickets.museudelapesca.org/infomuseu@palamos.cat)

Informació:

Servei d'Atenció al Visitant

Museu de la Pesca

Tel. 972 600 424



Dissabte 5

16.30 h —

Visita guiada per conèixer el poblat iber de Castell (Palamós) i la gestió de l'aigua en època ibèrica

Visita guiada per conèixer aquest important enclavament iber, ubicat a primera línia de costa, molt ben situat estratègicament i amb una excel·lent comunicació per via marítima i terrestre. La visita anirà a càrrec dels arqueòlegs del MAC Ullastret que ens explicaran com estava organitzat el poblat, com explotaven els ibers indigets els recursos hídrics i ens parlaran de la gestió de l'aigua ara fa més de 2.000 anys.

—Activitat adreçada a tots els públics.

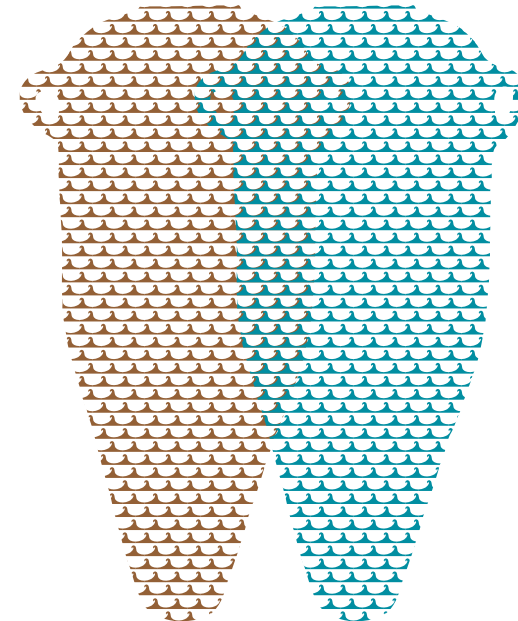
Diumenge 6

12 h —

Visita teatralitzada «El mur de la discòrdia»

Som a l'any 183 aC, la conquesta romana del món iber és un fet total i absolut, i els poblats de l'antiga tribu dels indigets estan en ruïnes i cauen de mica en mica en l'oblit. Només alguns nuclis, com el del poblat de Castell, han continuat endavant gràcies a la seva situació estratègica, però en els ulls dels seus habitants encara brilla la llum de l'esperança i la venjança... Gaudeix d'aquesta visita guiada a través de dos mons, dues realitats, i una sola història d'amor separada per un mur insalvable, envoltat d'un paisatge que fa perdre l'alè.

—Activitat adreçada a tots els públics.



EMPÚRIES

Museu d'Arqueologia
de Catalunya



L'ESCALA (ALT EMPORDÀ)

Tel. 972 775 976

Imprescindible reserva prèvia:
reservesempuries@gencat.cat
Tel. 972 775 976

Dissabte 5

11 h —

Aquae

L'aigua, tal com passa en l'actualitat, era un element bàsic pels habitants d'Empúries. Us proposem una visita guiada per conèixer com es gestionava i utilitzava l'aigua a la ciutat grecoromana d'Empúries, destacant la importància d'aquest recurs vital en la vida quotidiana i en la infraestructura urbana: l'aigua com a font de vida (mètodes d'obtenció, sistemes de filtratge, pous, cisternes, clavegueram, etc.) i com a font de plaer (termes, piscines, rituals, etc.).

Amb motiu del Cap de Setmana Ibèric, compararem aquestes pràctiques amb les de les ciutats ibèriques, analitzant les similituds i diferències en la gestió de l'aigua. Això ens permetrà obtenir una visió més àmplia i completa sobre les diverses formes en què diferents cultures antigues van aprofitar aquest recurs natural.

—Activitat adreçada a tots els públics.

Diumenge 6

De 10 a 18 h —

Jornada de portes obertes

Jornada d'entrada gratuïta.

—Activitat adreçada a tots els públics.

—No cal reserva prèvia.

GIRONA

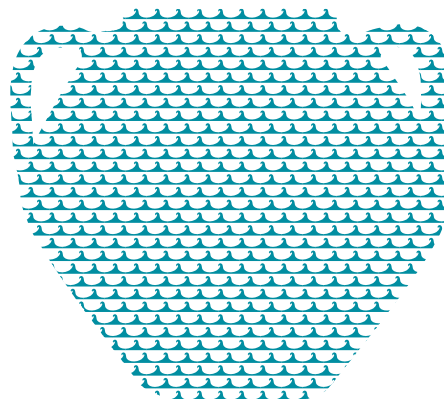
Museu d'Arqueologia
de Catalunya



GIRONA (GIRONÈS)

Tel. 972 202 632

Imprescindible reserva prèvia:
macgironagalligants.cultura@gencat.cat
Tel. 972 202 632



Dissabte 5

De 10 a 18 h —

Exposició «Aqua. Domini i mites»

Domini i mites és una mostra que ens descobreix, a través de la imatge, les diferents expressions de l'aigua. Els diferents àmbits ens parlen del coneixement, la racionalització i la sensibilització sobre la noció del recurs aigua: objecte d'una pressió extraordinària com a conseqüència dels processos induïts per l'activitat humana. En aquest sentit, l'exposició ofereix una aproximació explícitament reflexiva per explicar els significats dels usos, els mites i la gestió d'aquest recurs.

—Activitat adreçada a tots els públics.

—No cal reserva prèvia.

11.30 h —

Visita guiada a l'exposició «Aqua. Domini i mites»

Visita a l'exposició que, a través d'imatges, ens mostra les diferents expressions de l'aigua i ens sensibilitza sobre la problemàtica que l'ésser humà ve arrossegant en relació a aquest recurs.

—Activitat adreçada a tots els públics.

Diumenge 6

De 10 a 18 h —

Jornada de portes obertes

—Activitat adreçada a tots els públics.

OLÈRDOLA

Museu d'Arqueologia
de Catalunya



OLÈRDOLA (ALT PENEDÈS)

Tel. 938 901 420

Tel. 675 782 936

Informació i reserves:

mac.olerdola@gencat.cat

Tel. 938 901 420 / 675 782 936

Dissabte 5

11 h —

Visita dinamitzada: Quin era l'ús que feien els ibers de l'aigua?

Passejada pels diferents espais del jaciment on s'explicarà com captaven, aprofitaven i utilitzaven l'aigua els habitants de l'*oppidum* ibèric.

—Activitat adreçada a tots els públics.

Diumenge 6

11 h —

Visita dinamitzada: Quin era l'ús que feien els ibers de l'aigua?

Passejada pels diferents espais del jaciment on s'explicarà com captaven, aprofitaven i utilitzaven l'aigua els habitants de l'*oppidum* ibèric.

—Activitat adreçada a tots els públics.

—No cal reserva prèvia.

12 h —

El colors del ibers

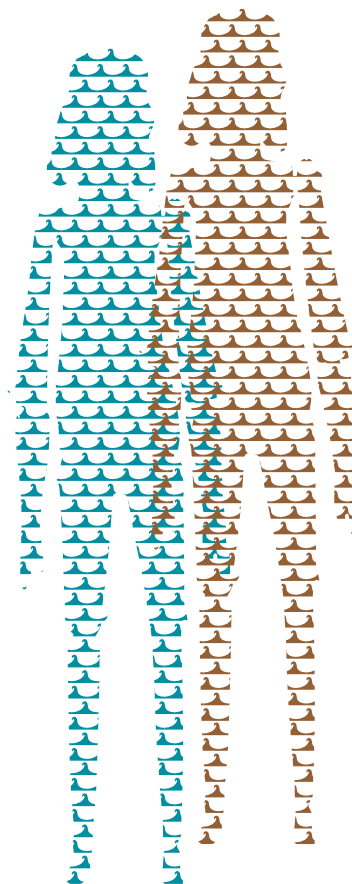
Activitat que ens apropa a un aspecte poc conegut de la cultura ibèrica: l'obtenció de colors per tintar la roba i la pell a partir de matèries vegetals, animals i minerals. Activitat combinada en què descobrim les restes de la tintoreria ibèrica a través

de les diferents estances, dipòsits i canalitzacions, i ens acosta a l'activitat que s'hi feia, a les persones que hi treballaven, als colors i a les olors. Tot seguit, es realitzarà un taller de tints amb els nostres propis recursos.

—Activitat adreçada a tots els públics.

De 10 a 14.30 h —

Jornada de portes obertes



BARCELONA

Museu d'Arqueologia
de Catalunya



BARCELONA (BARCELONÈS)

Tel. 934 232 149

Imprescindible reserva prèvia:

www.macbarcelona.cat

macvisites.acdp@gencat.cat

Tel. 934 232 149

Diumenge 6

11 h —

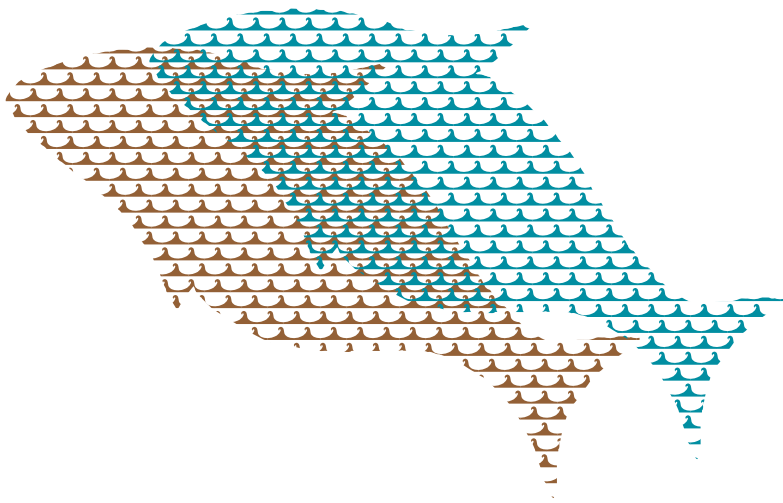
El repte de les restes incinerades

Entre els ibers la incineració era una pràctica molt estesa i la conservació de les restes juntament amb els seus aixovars aporten una valuosa informació en la recerca científica. Posa't a prova investigant les restes òssies procedents d'una cremació/incineració i descobreix informació sobre qui eren, com eren i què els va passar als homes i dones del passat a partir d'unes restes molt limitades.

—Activitat adreçada al públic adult.

De 10 a 14.30 h —

Jornada de portes obertes



CIUTAT IBÈRICA DEL MOLÍ D'ESPÍGOL



TORNABOUS (L'URGELL)

Tel. 977 638 556

Imprescindible reserva prèvia:

[reservesmonuments.acdpc@](mailto:reservesmonuments.acdpc@gencat.cat)

gencat.cat

Tel. 977 638 556

Dissabte 5

11 h —

Visita guiada

Visita guiada per conèixer la història i la recerca arqueològica al Molí d'Espígol.

—Activitat adreçada a tots els públics.

—Gratuïta.

Diumenge 6

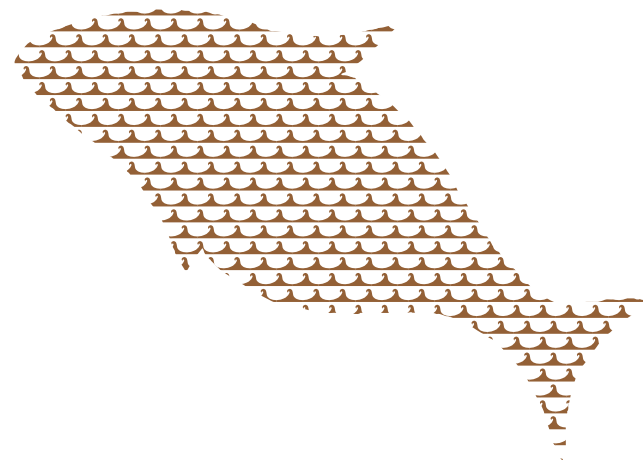
11 h —

Visita guiada

Visita guiada per conèixer la història i la recerca arqueològica al Molí d'Espígol.

—Activitat adreçada a tots els públics.

—Gratuïta.



POBLAT IBÈRIC DEL COLL DEL MORO



GANDESA (TERRA ALTA)

Tel. 977 638 556

Informació i reserves:

[reservesmonuments.acdpc@](mailto:reservesmonuments.acdpc@gencat.cat)

gencat.cat

turisme@gandesacat.cat

Tel. 977 420 910 / 977 638 556

Dissabte 5

12 h —

Visita guiada a càrrec de l'equip d'arqueòlegs responsable de les excavacions.

—Activitat adreçada a tots els públics.

—Places limitades.

17 h —

Visita teatralitzada «L'aigua corrent, no fa mal a la gent».

Ha canviat l'ús que donem a l'aigua des de l'època ibèrica? Vine a descobrir-ho en aquesta visita teatralitzada i dinamitzada. La Naim i l'Asdrúbal ens ensenyaran el conjunt arqueològic del Coll del Moro i coneixerem com utilitzen l'aigua en la vida quotidiana. A més de les seves explicacions, les persones que facin la visita participaran en diverses dinàmiques que ens han preparat per fer un bon ús de l'aigua.

—Activitat adreçada al públic familiar.

—Places limitades.

18.30 h —

Tast cervesa Iberika

Una cervesa artesanal única, elaborada amb aigua, blat, ordi i artemisa, tal com la feien els ibers.

—Activitat adreçada al públic adult.

—Places limitades.

Diumenge 6

12 h —

Visita guiada a càrrec de l'equip d'arqueòlegs responsable de les excavacions.

—Activitat adreçada a tots els públics.

—Places limitades.

10.30 h —

Visita teatralitzada «L'aigua corrent, no fa mal a la gent».

Ha canviat l'ús que donem a l'aigua des de l'època ibèrica? Vine a descobrir-ho en aquesta visita teatralitzada i dinamitzada. La Naim i l'Asdrúbal ens ensenyaran el conjunt arqueològic del Coll del Moro i coneixerem com utilitzen l'aigua en la vida quotidiana. A més de les seves explicacions, les persones que facin la visita participaran en diverses dinàmiques que ens han preparat per fer un bon ús de l'aigua.

—Activitat adreçada al públic familiar.

—Places limitades.

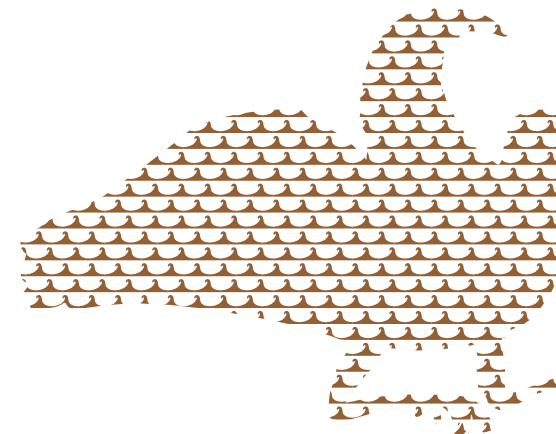
13.30 h —

Tast cervesa Iberika

Una cervesa artesanal única, elaborada amb aigua, blat, ordi i artemisa, tal com la feien els ibers.

—Activitat adreçada al públic adult.

—Places limitades.



KUM- CASTELLET DE BANYOLES



TIVISSA (RIBERA D'EBRE)

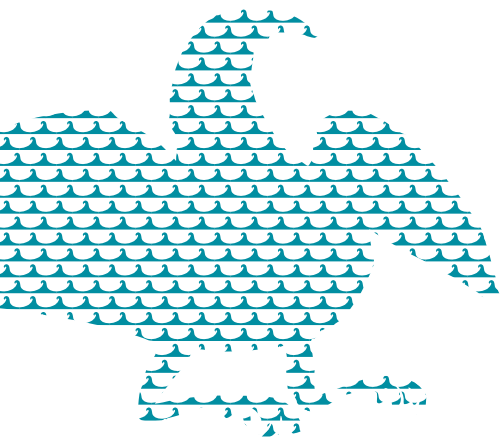
Tel. 977 638 556

Informació i reserves:

[reservesmonuments.acdpc@](mailto:reservesmonuments.acdpc@gencat.cat)

gencat.cat

Tel. 977 638 556



Dissabte 5

12 h i 18 h —

Visita guiada a càrrec de l'equip d'arqueòlegs responsable de les excavacions.

—Activitat adreçada a tots els públics.

—Places limitades.

10.30 h —

Visita teatralitzada «L'aigua corrent, no fa mal a la gent».

Ha canviat l'ús que donem a l'aigua des d'època ibèrica? Vine a descobrir-ho en aquesta visita teatralitzada i dinamitzada. La Naim i l'Asdrúbal ens ensenyaran la ciutat ibèrica de KUM - Castellet de Banyoles i coneixerem com utilitzen l'aigua en la seva vida quotidiana. A més de les seves explicacions, les persones que facin la visita participaran en diverses dinàmiques que ens han preparat per fer un bon ús de l'aigua.

—Activitat adreçada al públic familiar.

—Places limitades.

13.30 h —

Tast cervesa Iberika

Una cervesa artesanal única, elaborada amb aigua, blat, ordi i artemisa, tal i com la feien els ibers.

—Activitat adreçada al públic adult.

—Places limitades.

De 10 a 13.30 h i de 16 a 19 h —

Jornada de portes obertes a l'Espai llercavònia/Oficina de Turisme

Diumenge 6

10.30 h —

Visita teatralitzada «L'aigua corrent, no fa mal a la gent».

Ha canviat l'ús que donem a l'aigua des d'època ibèrica? Vine a descobrir-ho en aquesta visita teatralitzada i dinamitzada. La Naim i l'Asdrúbal ens ensenyaran la ciutat ibèrica de KUM - Castellet de Banyoles i coneixerem com utilitzen l'aigua en la seva vida quotidiana. A més de les seves explicacions, les persones que facin la visita participaran en diverses dinàmiques que ens han preparat per fer un bon ús de l'aigua.

—Activitat adreçada al públic familiar.

—Places limitades.

12.00 h —

Visita guiada a càrrec de l'equip d'arqueòlegs responsable de les excavacions.

—Activitat adreçada a tots els públics.

—Places limitades.

13.30 h —

Tast cervesa Iberika

Una cervesa artesanal única, elaborada amb aigua, blat, ordi i artemisa, tal i com la feien els ibers

—Activitat adreçada al públic adult.

—Places limitades.

De 10 a 13.30 h —

Jornada de portes obertes a l'Espai llercavònia/Oficina de Turisme

TURÓ RODÓ



LLORET DE MAR (LA SELVA)

Tel. 972 364 454

Imprescindible reserva prèvia:

<https://patrimoni.lloret.cat>

Tel. 972 364 454

Dissabte 5

De 18 a 19 h —

Visita guiada al poblat iber del Turó Rodó amb degustació de productes iber

Visita guiada al poblat iber del Turó Rodó i en especial al espais recentment reconstruïts i inaugurats. Bàsicament l'accés al poblat i el cos de guàrdia. Aquesta actuació permetrà al visitant emocionar-se en entrar per l'accés original del poblat i passejar pel cos de guàrdia i descobrir les tècniques de lluita en època ibèrica, gràcies al recurs museogràfic de la realització de rèpliques d'armes defensives i d'atac dels guerrers iber. Aquestes rèpliques metàl·liques es podran visitar dins el cos de guàrdia on també s'ha reproduït un rebost/magatzem de productes alimentaris i diferents reproduccions fidedignes d'àmfores que antigament podrien haver circulat pel Mediterrani.

—Activitat adreçada al públic familiar.

De 10 a 12.30 h —

Jornades de portes obertes

Diumenge 6

D'11 a 12 h —

Taller infantil, Qui soc?

Joc de pistes familiar i interactiu sobre la temàtica d'aquest any del CSI. Cal portar mòbil o tauleta.

—Activitat adreçada al públic familiar.

De 12 a 13 h —

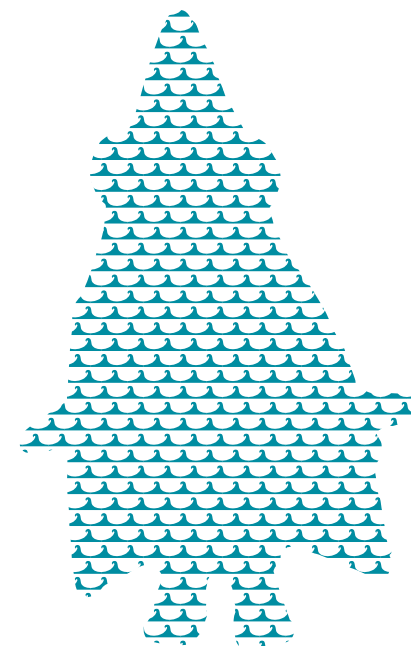
Visita guiada al poblat iber del Turó Rodó amb degustació de productes iber

Visita guiada al poblat iber del Turó Rodó i en especial al espais recentment reconstruïts i inaugurats. Bàsicament l'accés al poblat i el cos de guàrdia. Aquesta actuació permetrà al visitant emocionar-se en entrar per l'accés original del poblat i passejar pel cos de guàrdia i descobrir les tècniques de lluita en època ibèrica, gràcies al recurs museogràfic de la realització de rèpliques d'armes defensives i d'atac dels guerrers iber. Aquestes rèpliques metàl·liques es podran visitar dins el cos de guàrdia on també s'ha reproduït un rebost/magatzem de productes alimentaris i diferents reproduccions fidedignes d'àmfores que antigament podrien haver circulat pel Mediterrani.

—Activitat adreçada al públic familiar.

De 10 a 12.30 h —

Jornades de portes obertes



POBLAT IBER DEL PUIG DE CASTELLET



LLORET DE MAR (LA SELVA)
Tel. 972 364 454

Imprescindible reserva prèvia:
<https://patrimoni.lloret.cat>
Tel. 972 364 454

Dissabte 5

De les 11 a les 17 h —
Jornades de portes obertes

CAN SARAGOSSA
De 10 a 12.30 h —
Jornades de portes obertes

De 10 a 12.30 h —
Collecció d'Universos Latents
Escarlata.
—Preu 8 €
—Edat recomanada: a partir
de 12 anys.

Diumenge 6

De les 11 a les 17 h —
Jornades de portes obertes

CAN SARAGOSSA
De 10 a 12.30 h —
Jornades de portes obertes

De 10 a 12.30 h —
Collecció d'Universos Latents
Escarlata.
—Preu 8 €
—Edat recomanada: a partir
de 12 anys.

CASTELLOT DE LA ROCA ROJA



BENIFALLET (BAIX EBRE)
Tel. 977 462 005

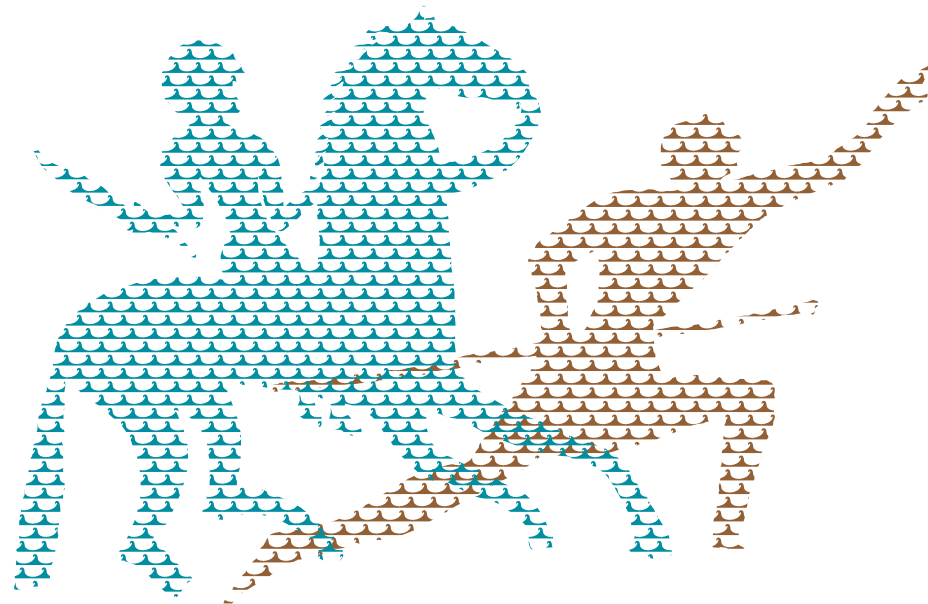
Informació i reserves:
covesmeravelles@benifallet.cat
Tel. 977 462 334

Dissabte 5

De 16 a 19 h —
Passeig amb el Llagut de Benifallet
Baixada i pujada amb el llagut de
Benifallet fins al jaciment iber on es farà
una petita visita guiada. A la tornada,
s'oferirà un petit tast de vi de la zona.
—Activitat adreçada al públic familiar.

Diumenge 6

De 10 a 13 h —
**Baixada amb caiac amb
Beniemocions**
Petita excursió amb caiac amb
Beniemocions al voltant de les illes fins
arribar al jaciment iber on es farà una
petita visita guiada. Amb la col·laboració
del Consell Comarcal del Baix Ebre.
—Activitat adreçada al públic familiar.



SANT SEBASTIÀ DE LA GUARDA

PALAFRUGELL - LLAFRANC
(BAIX EMPORDÀ)

Imprescindible reserva prèvia:

info@museudelsuro.cat

Tel. 972 307 825

WhatsApp 618 495 640

Dissabte 5

17.30 h —

Vides i aigua: coneix els indigets de Sant Sebastià!

Vine a descobrir la vida dels ibers mitjançant les històries de diferents personatges que ens aproparan a les activitats del seu dia a dia!

Al llarg de la jornada anireu descobrint el jaciment de Sant Sebastià de la Guarda a través d'un joc i experimentareu amb activitats on l'aigua té un paper important: el procés de tintat i teixit de fibres vegetals tot fent-nos un braçalet, la producció de cistelleria (cada participant podrà crear el seu minicistell, la ceràmica (pintarem i gravarem) i la construcció de cases on l'element imprescindible és el tovot.

—Activitat adreçada al públic familiar amb mainada a partir de 6 anys.

—Servei de bus Julivia des de la plaça Europa a les 17 h.

Diumenge 6

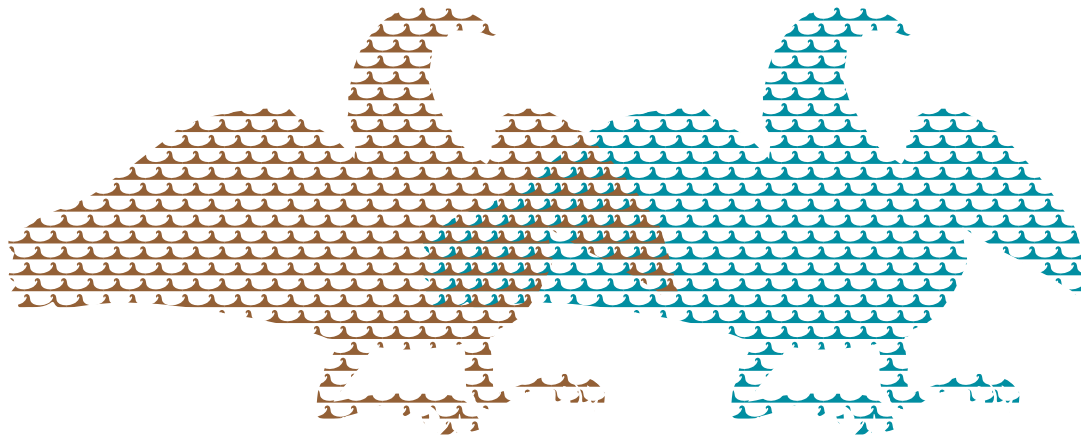
12 h —

El llegat dels ibers

Visita guiada amb Toni Rojas, director de les excavacions del jaciment. Descobrirem com era la vida dels ibers a Sant Sebastià de la Guarda (Llafranc) fa més de 2.000 anys. Coneixerem com resolien la gestió de l'aigua i quins eren els usos per a la metallúrgia, la producció ceràmica o per a la construcció d'habitatges en un indret privilegiat de gran domini visual per a la defensa.

—Activitat adreçada al públic en general i accessible amb Llengua de Signes Catalana.

—Servei de bus Julivia des de la plaça Europa a les 11.30 h.



FONT DE LA CANYA

AVINYONET DEL PENEDÈS
(ALT PENEDÈS)

Tel. 938 970 000

Informació i venda d'entrades a:

www.turismeavinyonet.cat

Tel. 938 970 000

Activitat amb aforament limitat

Dissabte 5

16 h i 18 h —

Visites teatralitzades al jaciment ibèric de la Font de la Canya

Les representacions volen, d'una manera divertida, endinsar a l'espectador al món dels ibers de la mà de diversos personatges i trifulgues dins el jaciment. Una oportunitat única de conèixer el món ibèric.

Es veu que ahir, a la Font de la Canya hi va haver una festa..., i avui arriba Amílcar amb el seu seguici fenici per tancar negocis amb el Cabdill Ur'Ke. Creieu que ho aconseguirà?

—Activitat adreçada a tots els públics.

—Recorregut no adaptat, cal portar calçat còmode.

—Preu:

De 6 a 12 anys: 8 €

A partir de 13 anys: 12 €

Menors de 6 anys: gratuït

Diumenge 6

10.30 h i 12.30 h —

Visites teatralitzades al jaciment ibèric de la Font de la Canya

Les representacions volen, d'una manera divertida, endinsar l'espectador en el món dels ibers a partir de diversos personatges i trifulgues dins el jaciment. Una oportunitat única de conèixer el món ibèric.

Es veu que ahir, a la Font de la Canya hi va haver una festa..., i avui arriba Amílcar amb el seu seguici fenici per tancar negocis amb el cabdill Ur'Ke. Creieu que ho aconseguirà?

—Activitat adreçada a tots els públics.

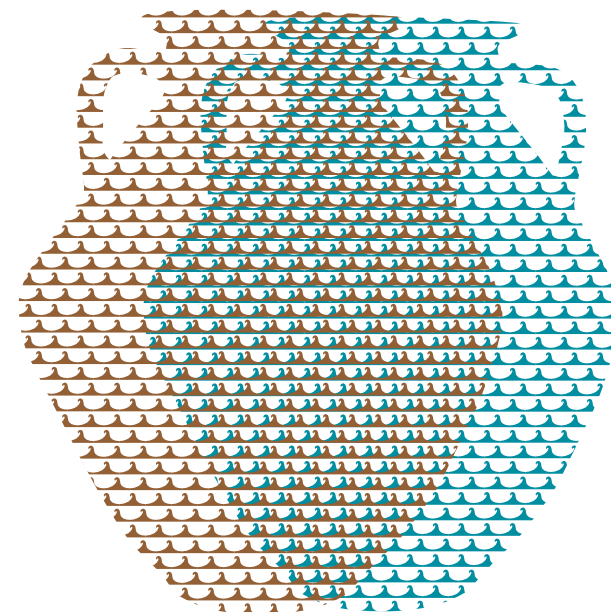
—Recorregut no adaptat, cal portar calçat còmode.

—Preu:

De 6 a 12 anys: 8 €

A partir de 13 anys: 12 €

Menors de 6 anys: gratuït



PUIG CASTELLAR

SANTA COLOMA DE GRAMENET
(BARCELONÈS)

Tel. 933 857 142

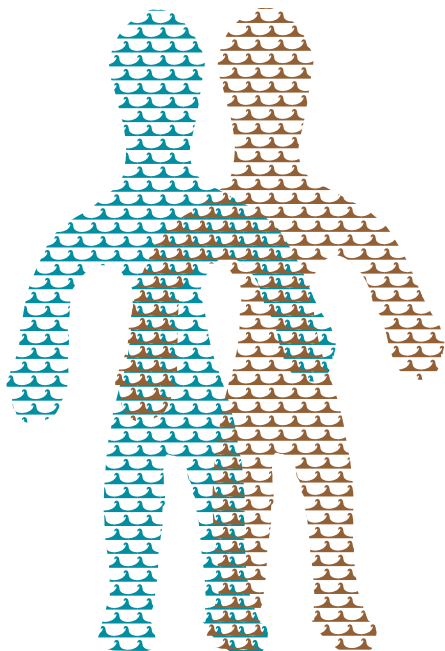
Imprescindible reserva prèvia:

[museutorreballdovina@](mailto:museutorreballdovina@gramenet.cat)

gramenet.cat

Tel. 933 857 142

Totes les activitats són gratuïtes



Dissabte 5

Activitats al Museu Torre
Balldovina

D'11.30 a 12.30 h —

Taller per descobrir activitats quotidianes en què l'aigua era imprescindible

Aprendrem a modelar ceràmica a torn lent, una important innovació que dona origen a l'aparició d'una producció tècnicament molt més acurada i regular a les seves formes. També, utilitzant pigments naturals, en un got de ceràmica hi farem decoracions d'elements geomètrics característiques dels ibers.

—Activitat adreçada al públic familiar.

12.30 h —

Els ibers de Santa Coloma

Visita guiada a l'exposició del Museu Torre Balldovina dedicada a la cultura ibèrica on podràs conèixer els recipients que utilitzaven per a l'aigua els ibers del Puig Castellar.

—Activitat adreçada al públic familiar.

13.15 h —

Tast ibèric

Descobreix què menjaven els ibers i prova productes de més de 2.500 anys d'antiguitat

—Activitat adreçada al públic familiar.

Diumenge 6

Activitats al poblat ibèric Puig
Castellar

D'11 a 14 h —

Tallers per descobrir activitats quotidianes dels ibers

Anem a caçar!

La caça proporcionava a l'home menjar i molts altres productes ja que dels animals s'aprofitava tot. Posa en pràctica la teva punteria i prova de caçar amb arc i fletxa com ho feien els ibers.

Com escriurien el teu nom els ibers?

Els ibers van ser els primers a la Península a utilitzar un sistema d'escriptura, una llengua escrita que es transcriu (es llegeix), però que encara avui no podem traduir. Vine a practicar l'enigmàtica escriptura ibèrica sobre diferents suports i escriu el teu nom amb l'alfabet ibèric.

Encunyem una moneda

El contacte amb altres pobles de la Mediterrània va contribuir a generalitzar el coneixement de la moneda entre els ibers. Coneix les monedes que s'utilitzaven en època ibèrica: quines eren, com eren, de què eren, etc. A més, podràs encunyar la teva pròpia moneda.

Fer farina

Cap el segle V aC, precisament els ibers de la costa catalana, introdueixen una important innovació

tecnològica que farà més lleuger el duríssim procés de molta de cereals: el molí rotatori. Prova a moldre el gra amb un molí de vaivé i amb un molí rotatori. Hi trobes cap diferència?

Juguem tots plegats

Els ibers practicaven jocs senzills, alguns dels quals han arribat fins als nostres dies. Anima't a conèixer-los i a jugar-hi.

—Activitats adreçades al públic familiar.

—No cal reserva prèvia.

11 h, 12 h i 13 h —

(3 visites) —

El poblat de Puig Castellar

Visita guiada al poblat ibèric on anirem descobrint com gestionaven l'aigua els ibers del Puig Castellar. També entrareu a l'habitatge ibèric reconstruït i estarà operatiu el mòdul d'interactius instal·lat al jaciment.

—Activitat adreçada al públic familiar.

11.45 h, 12.45 h i 13.45 h —

Els poblats de la Laietània se saluden

Comunicació amb miralls amb el jaciment ibèric de Ca n'Oliver de Cerdanyola del Vallès.

—Activitat adreçada al públic familiar.

DARRÓ



VILANOVA I LA GELTRÚ (GARRAF)

Tel. 687 917 009

Informació i reserves:

infodarro@gmail.com

juangarciatarga@gmail.com

Tel. 687 917 009

Dissabte 5

De 17 a 20 h —

L'aigua dels ibers a Darró

Recreació històrica a càrrec d'Ibercalafell.

—Activitat adreçada a tots els públics.

—No cal reserva prèvia.

Diumenge 6

De 17 a 20 h —

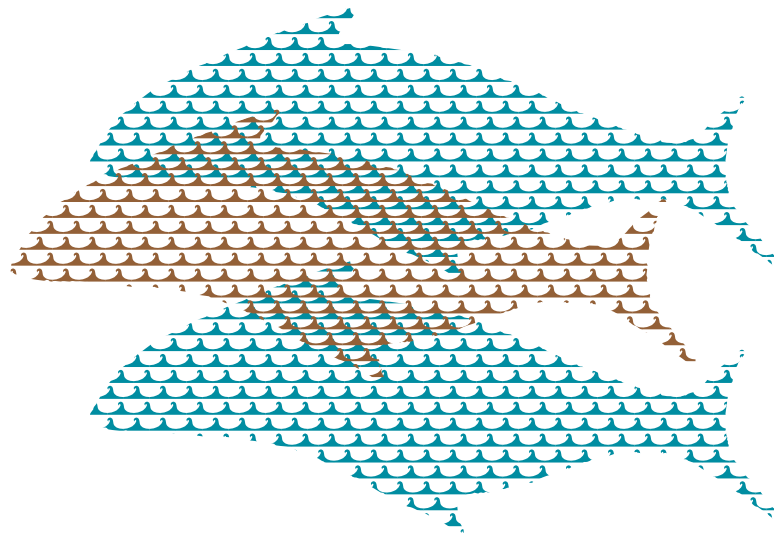
Construeix com els ibers de Darró

Taller d'elaboració de tovots per a la construcció dels murs de les cases

—Activitat adreçada a tots el públics.

però fonamentalment a nens i joves d'entre entre 2 i 15 anys.

—No cal reserva prèvia.



RABASSATS



NULLES (ALT CAMP)

Tel. 621 265 905

Imprescindible reserva prèvia:

info@caminskm0.com

Tel. 621 265 905

Per a més informació:

Ajuntament de Nulles

<https://nulles.altanet.org/>

Tel. 977 602 522

Dissabte 5

10 h —

Els ibers i l'aigua

Visita guiada al jaciment, on explicarem com hi vivien els ibers, com obtenien l'aigua i com l'utilitzaven.

—Activitat adreçada al públic familiar.

11 h —

Fem peces de teler i les decorem com els ibers!

Farem peces de teler (pesos i fusaioles) de fang i decorarem una bossa de cotó per portar la cantimplora amb motius Ibers.

—Activitat adreçada al públic familiar.

L'ESQUERDA



RODA DE TER (OSONA)

Tel. 938 540 271

Imprescindible reserva prèvia
per a l'Sketchcrawl i l'esmorzar a:

m.a.esquerda@rodadeter.cat

Tel. 938 540 271

Dissabte 5

11 h —

Qui és l'Esquerda?

Joc interactiu per descobrir l'Esquerda jugant.

—Activitat adreçada al públic familiar.

—Places limitades. Imprescindible
reserva prèvia al Museu.

17.30 h —

Escena comercial entre ibers i grecs

Recreació històrica a càrrec
d'Ibercalafell. Per descobrir les relacions
comercials provinents del mar.

—Activitat adreçada a tots els públics.

—Lloc: esplanada davant de la muralla
de l'Esquerda.

19 h —

El Ter abans de la industrialització i fins a l'actualitat

Conferència a càrrec del Dr. Marc
Ordeix i Rigo (Centre d'Estudis dels
Rius Mediterranis, UVic-UCC).

—Activitat adreçada a tots els públics.

—Lloc: Museu Arqueològic de
l'Esquerda.

Diumenge 6

10 h —

Esmorzar del Cap de Setmana Ibèric

10 h —

4a edició de l'Sketchcrawl de l'Esquerda

Passeja i dibuixa pel Jaciment
Arqueològic de l'Esquerda. Organitzat
conjuntament amb USk Osona
(Osona Urbansketchers).

—Activitat adreçada a tots els públics.

—Punt de trobada: Museu Arqueològic
de l'Esquerda.

10.30 h —

L'aprofitament de l'aigua a la ciutat d'Ausa (l'Esquerda) en època ibèrica

Visita comentada a càrrec de
Montserrat de Rocafiguera (directora
de les excavacions del sector ibèric de
l'Esquerda).

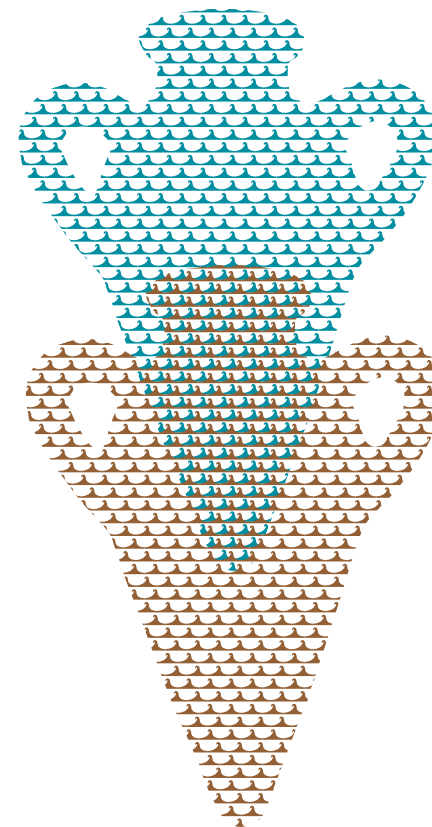
—Activitat adreçada a tots els públics.

12 h —

Visites comentades al jaciment arqueològic de l'Esquerda

Visita a càrrec dels arqueòlegs de
l'Esquerda.

—Activitat adreçada a tots els públics.



MUSEU ESPAI CERETÀNIA - EL CASTELLOT DE BOLVIR



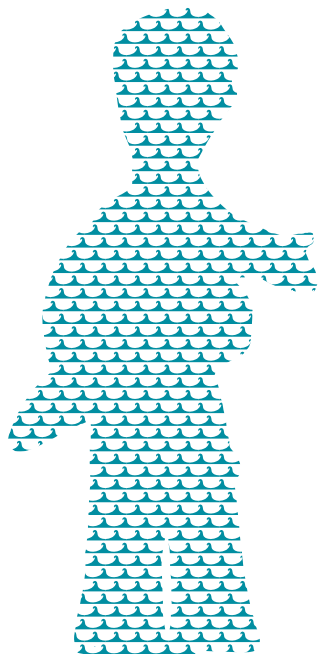
BOLVIR (BAIXA Cerdanya)

Tel. 972 895 192

Informació i reserves:

Tel. 972 895 001 / 972 895 192

museu@bolvir.cat



Dissabte 5

D'11 a 14 h —

De 16 a 18 h —

Jornada de portes obertes

Tot el cap de setmana portes obertes per a tothom.

—Activitat adreçada a tots els públics.

—No cal reserva prèvia.

12 h —

Excava una casa ibera

Taller d'excavació arqueològica.

—Activitat adreçada al públic infantil.

—Preu: 2 € per nen.

Diumenge 6

D'11 a 14 h —

Jornada de portes obertes

Tot el cap de setmana portes obertes per a tothom.

—Activitat adreçada a tots els públics.

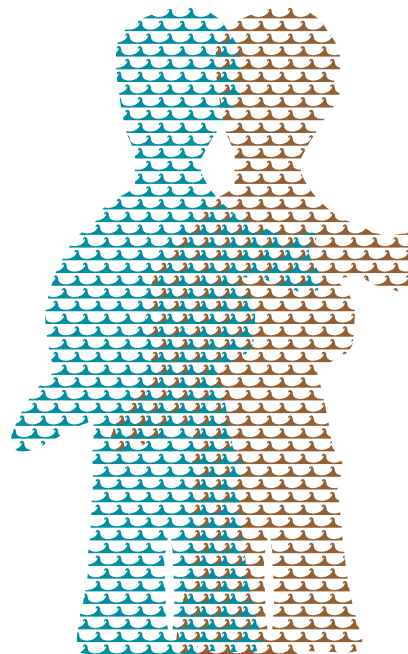
—No cal reserva prèvia.

SANT MIQUEL DE VINEBRE



VINEBRE (RIBERA D'EBRE)

Tel. 977 405 781



Dissabte 5

10 h —

Vista lliure a l'establiment ibèric de Sant Miquel

—Activitat adreçada a tots els públics.

De 12 a 20 h —

Fira del Vimblanc

—Activitat adreçada a tots els públics.

13 h —

Tast de vi

—Activitat adreçada al públic adult.

Diumenge 6

12 h —

Visita guiada a l'establiment ibèric de Sant Miquel centrada en «L'aigua i l'ús sostenible»

—Activitat adreçada a tots els públics.

17 h —

Visita guiada teatralitzada, centrada en «L'aigua i l'ús sostenible»

—Activitat adreçada al públic infantil.

18 h —

Taller familiar de construcció de llaüts

—Activitat adreçada a tots els públics.

19 h —

Berenar iber

—Activitat adreçada a tots els públics.

NECRÒPOLIS D'ALMENARA



AGRAMUNT (URGELL)
Tel. 973 391 089

Informació i reserves:
turisme@agramunt.cat
www.agramunt.cat
Tel. 973 39 00 27
Tel. 973 39 10 89

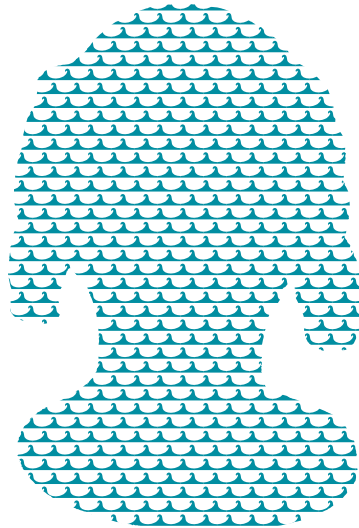
Dissabte 5

12 h —

Visita guiada a la Necròpolis d'Almenara

L'equip d'arqueòlegs que anualment realitza un projecte d'excavació a la necròpolis aprofita aquestes jornades per donar a conèixer els resultats del treballs executats durant l'estiu.

—Activitat adreçada a tots els públics.



CIUTADELLA IBÈRICA DE CALAFELL



CALAFELL (BAIX PENEDÈS)
Tel. 977 694 683

Imprescindible reserva prèvia:
Tel. 977 694 683
calafellhistoric@calafell.cat

Dissabte 5

12 h —

L'aigua, un bé preuat ja fa més de 2.000 anys

Visita guiada pels diferents espais de la Ciutadella ibèrica que ens permetrà conèixer com els ibers obtenien i emmagatzemaven l'aigua, així com els diferents usos pels quals aquest bé era tan preuat.

—Activitat adreçada a tots els públics.

De 10 a 14 h i de 16 a 18 h —

Jornada de portes obertes

Diumenge 6

12 h —

Construïm com els ibers

Descobrirem el món de la construcció i l'urbanisme ibèric amb l'ajuda de diferents tècniques de construcció i manipularem de manera directa amb materials com la palla, el fang o les canyes.

—Activitat adreçada al públic familiar.

De 10 a 14 h —

Jornada de portes obertes

PUIG DEL CASTELL DE SAMALÚS



CÀNOVES I SAMALÚS
(VALLÈS ORIENTAL)
Tel. 938 710 018

Informació i reserves:
Tel. 938 710 018

Diumenge 6

10.30 h —

Visita teatralitzada i visita arqueològica combinades

Proposem una manera tant lúdica com informativa per acostar-nos a la realitat del poblat ibèric del Puig del Castell de Samalús. Farem una visita teatralitzada, on acompanyats de 2 antics habitants del poblat, descobrirem els secrets de la ciutat de Lauro.

—Activitat adreçada al públic familiar.

—Sortida a les 10.30 h, des de les Antigues Escoles de Samalús. Un cop al jaciment es faran 2 grups, un que farà la visita teatralitzada i l'altre grup que farà la visita arqueològica. Un cop finalitzades s'intercanviaran els grups. En acabar els dos torns de visita es baixarà del poblat conjuntament per participar en el refrigeri.

—Durada: aproximadament 2.30 h.

—Punt d'inici de l'itinerari: Centre Cívic Xavier Flaquer (antiga escola de Samalús).

—Pujada de 30-40 min. Alguns trams requereixen d'un mínim de condició física. Es recomana anar ben calçat i portar aigua.

—No cal reserva prèvia.

13 h —

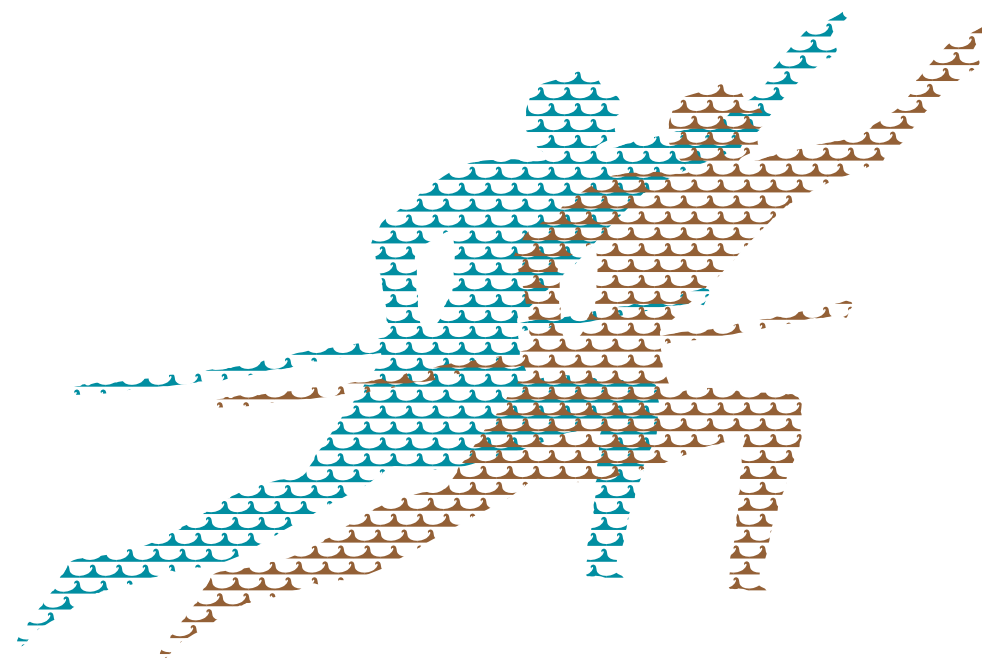
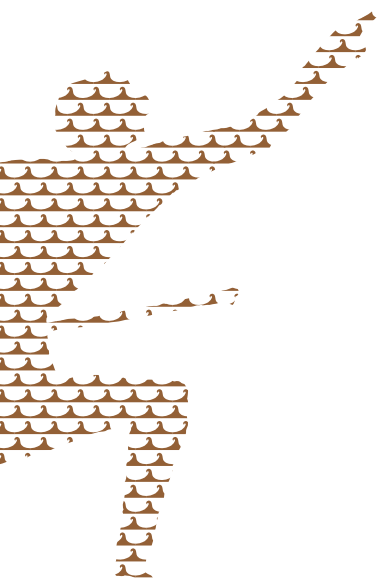
Refrigeri

Un cop acabades les visites, i retornats al punt de sortida, gaudirem d'un tast de menjar i beguda inspirat en la cuina i els productes de l'època ibèrica.

—Activitat adreçada al públic familiar.

—Exclusiu pels que han participat en la visita.

—No cal reserva prèvia.



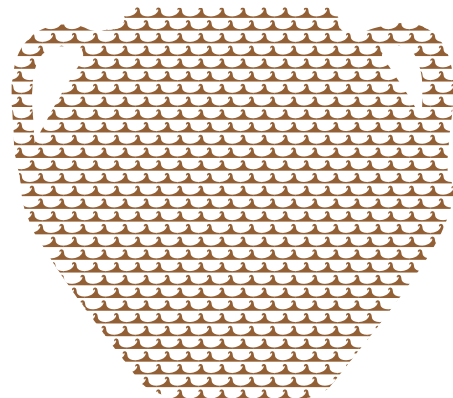
MUSEU I POBLAT IBÈRIC DE CA N'OLIVER



CERDANYOLA DEL VALLÈS
(VALLÈS OCCIDENTAL)
Tel. 935 804 500 / 936 923 322

Informació i reserves:
www.museucanoliver.cat
Tel. 935 804 500

Totes les activitats són gratuïtes i no cal inscripció prèvia per participar.



Dissabte 5

D'11 a 14.30 h —

De 16.30 a 20 h —

Jornada de portes obertes al Museu i al poblat

Durant tot el matí, podreu visitar el poblat, els edificis reconstruïts i l'exposició permanent "Cerdanyola, terra d'ibers" i el poblat de Ca n'Oliver, en què els objectes, els interactius i les imatges s'interrelacionen per presentar un món que va desaparèixer fa més de 2.000 anys.
—Activitat adreçada a tots els públics.

Què bevem? aigua o vi?

També al llarg de tot el dia, les famílies amb infants podreu participar en un joc de pistes a l'exposició temporal «Al Vallès, som gent de vinya» que us permetrà descobrir quina relació misteriosa tenen l'aigua i el vi.
—Activitat adreçada a tots els públics.

11.30 h —

Què feien amb l'aigua en Bilos i la Betinin?

Visita teatralitzada al poblat durant la qual aquests dos personatges ibèrics ens parlaran de com era el seu poble al segle III aC i de la vida quotidiana dels seus habitants; però sobretot

d'aquelles tasques relacionades amb l'aigua. En acabar ens convidaran a un tast d'infusions fredes.

—Activitat adreçada als majors de 10 anys.

17.30 h —

Laietània, terra d'ibers

Visita guiada a l'exposició permanent amb Joan Francès, director del Museu, que ens parlarà sobre la cultura ibèrica i la tribu dels laietans a través dels objectes exposats, dels interactius i dels audiovisuals; posant especial èmfasi en totes aquelles tasques quotidianes vinculades a l'aigua.
—Activitat adreçada als majors de 12 anys.

Diumenge 6

D'11.30 a 14.30 h —

Jornada de portes obertes al Museu i al poblat

Durant tot el dia, podreu visitar el poblat, els edificis reconstruïts i l'exposició permanent "Cerdanyola, terra d'ibers" i el poblat de Ca n'Oliver, en què els objectes, els interactius i les imatges s'interrelacionen per presentar un món que va desaparèixer fa més de 2.000 anys.
—Activitat adreçada a tots els públics.

Què bevem? aigua o vi?

També al llarg de tot el dia, les famílies amb infants podreu participar en un joc de pistes a l'exposició temporal «Al Vallès, som gent de vinya» que us permetrà descobrir quina relació misteriosa tenen l'aigua i el vi.
—Activitat adreçada a tots els públics.

D'11 a 14 h —

Aigua per a tot

Conjunt de tallers en què les nenes i els nens descobriran algunes de les activitats quotidianes en les quals l'aigua era (i és) imprescindible. Aprendre a fer cistells, a tenyir roba, a modelar peces de ceràmica a torn lent i a fer parets de fang. També veurem com es transportaven grans quantitats de líquids d'un lloc a un altre.
—Activitats per a famílies amb infants.

11.45 h, 12.45 h i 13.45 h —

Els poblats laietans se saluden

Des del poblat ibèric de Ca n'Oliver ens comunicarem amb el poblat del Puig Castellar de Santa Coloma de Gramenet utilitzant miralls.
—Activitat adreçada a tots els públics.

ELS ESTINCLELLS

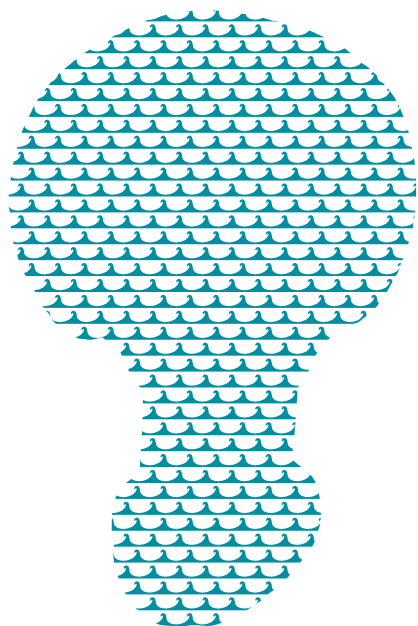
VERDÚ (URGELL)
Tel. 973 347 216

Informació i reserves:

estinclellsdifusio@gmail.com

Oficina de Turisme de Verdú

Tel. 973 347 216



Dissabte 5

11 h —

Visita Guiada (Jaciment i Centre d'Experimentació)

Visita al poblat destacant el paper que té la bassa d'emmagatzematge d'aigua.
—Activitat adreçada a tots els públics.
—No cal reserva prèvia.

12.30 h —

L'aigua en la construcció ibèrica

Fabricació de tovots i arrebossat de parets.
—Activitat adreçada a tots els públics.
—No cal reserva prèvia.

De 17 a 18.30 h —

Terra i aigua. El procés ceràmic.

Demostració de com es fabrica al torn una àmfora dels Estinclells.
—Activitat adreçada a tots els públics.
—Lloc: Taller Sambola, C. Sant Miquel, 35 Verdú, Lleida.

19 h —

De foc i de fang

Documental sobre les cuïtes experimentals ibèriques als Estinclells.
—Activitat adreçada a tots els públics.
—No cal reserva prèvia.
—Lloc: Castell de Verdú.

Cuina i aigua

Aproximació a la cuina ibèrica. Inclusió d'algun plat de cuina ibèrica en un menú de restaurant.

—Restaurant Magic's Verdú.

—Informació i reserves:

Tel. 973 099 998

—Activitat adreçada a tots els públics.

Diumenge 6

11 h —

Els últims temps

Joc de rol. A les darreries del segle III aC, l'arribada dels romans suposa una amenaça per a tots els poblat ibers de la zona, especialment per a aquells que habiten al llevant peninsular. Aquesta amenaça exigeix un gran compromís per part de tot el poblat. Els romans cada dia dormen més a prop i cal acumular moltes provisions. Seria un fort inconvenient, si algú decidís treure rendit de la situació pel seu compte...

—Activitat adreçada al públic de 18 anys en endavant.

—Reserva prèvia: turisme@verdu.cat

—Mínim 14 persones.

D'11 a 13 h —

Terra i aigua

Taller de ceràmica ibèrica: confecció d'una peça i decoració amb òxids (cuita inclosa).

—Activitat adreçada a tots els públics.

—Preu: 15 € per persona (inclòs nens si fan peça).

—Lloc: Ceràmica Taller obert, Baixada de la Font, Carretera Montornés, Verdú, Lleida.

—Informació i reserves:

Tel. 666 880 113

Cuina i aigua

Aproximació a la cuina ibèrica. Inclusió d'algun plat de cuina ibèrica en un menú de restaurant.

—Restaurant Magic's Verdú.

—Informació i reserves:

Tel. 973 099 998

—Activitat adreçada a tots els públics.

POBLAT IBER DE SANT JULIÀ DE RAMIS



SANT JULIÀ DE RAMIS (GIRONÈS)

Tel. 972 170 909

Informació:

Tel. 972 170 909

Diumenge 6

11 h —

El poblat iber: viure al cim de la muntanya lluny de l'aigua!

Visita guiada a càrrec de Jordi

Vivo Llorca (professor de la UdG i

arqueòleg participant a les campanyes d'excavació del poblat iber).

—Activitat adreçada al públic familiar.

—No cal reserva prèvia.



EL COGULLÓ



SALLENT (BAGES)

Tel. 938 370 200

Imprescindible reserva prèvia:

www.sallentturisme.cat

Tel. 671 405 483

Diumenge 6

De 10.30 a 13.30 h —

Campament iber, els usos de l'aigua al poblat ibèric del Cogulló.

Saps com vivien els ibers? Com

usaven l'aigua i altres recursos

naturals? Recreació històrica d'un campament iber amb Ibercalafell.

Vine al campament a conèixer i a aprendre algunes habilitats, així com

els fets històrics. Aquí, al Cogulló,

se situava una tribu de lacetans i

l'indret és l'únic del Bages que s'ha

conservat amb una cinquantena de

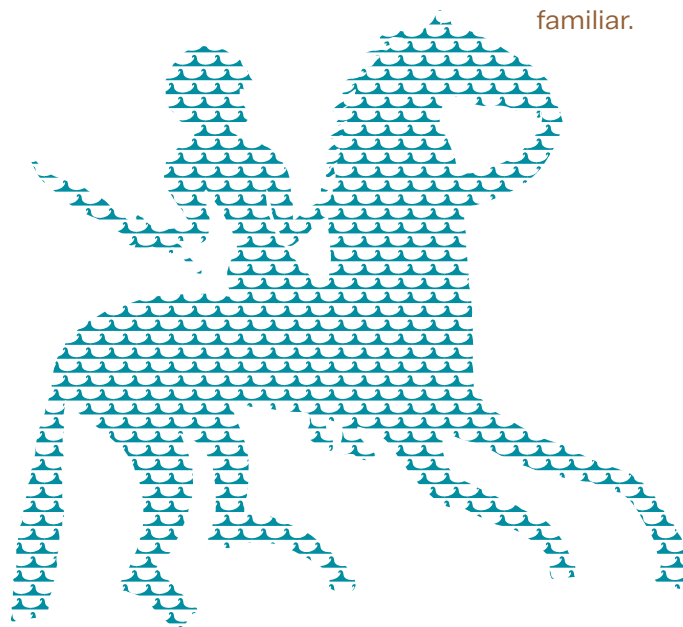
recintes excavats fins ara, fet que el

posiciona com a nucli important amb

un imponent sistema defensiu. T'hi

esperem!

—Activitat adreçada al públic familiar.



LA FORTALESA DELS VILARS

ARBECA (LES GARRIGUES)

Tel. 973 160 008



Dissabte 5

De 10 a 13 h —

Visites guiades al jaciment

Es faran visites guiades durant els matins del Cap de Setmana Ibèric per part dels membres del Grup d'Investigació Prehistòrica de la UdL i de l'Associació Amics dels Vilars.

—Activitat adreçada al públic familiar.

—No cal reserva prèvia.

Diumenge 6

Durant tot el matí i presentació a les 11 h per part del GIP-UdL —

Exposició: *L'aigua un recurs vital en el passat i en el present*

Es tracta d'una exposició en diversos *roll-ups* que plantejarà com l'aigua ha estat i és un recurs indispensable al llarg de la història, incloent-hi la prehistòria i el període ibèric. L'exposició tracta els aspectes relacionats amb la disponibilitat, la captació, l'emmagatzematge, i la utilització de l'aigua, així com les inundacions que afectaven tant les poblacions del passat com les que ens afecten avui.

L'exposició aborda com les poblacions protohistòriques de la plana de Ponent han gestionat aquest recurs vital, i també explica quines eren les condicions climàtiques a la zona durant l'edat del ferro.

—Activitat adreçada a tots els públics.

—No cal reserva prèvia.

De 10 a 13 h —

Visites guiades al jaciment

Es faran visites guiades durant els matins del Cap de Setmana Ibèric per part dels membres del Grup d'Investigació Prehistòrica de la UdL i de l'Associació Amics dels Vilars.

—Activitat adreçada al públic familiar.

—No cal reserva prèvia.

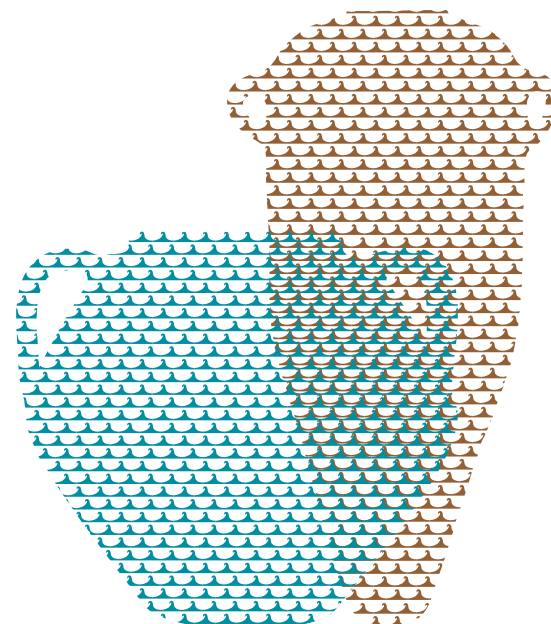
A partir de les 11 h —

Fira-tast de productes locals

Diversos productors locals oferiran els seus productes als visitants.

—Activitat adreçada al públic familiar.

—No cal reserva prèvia.



OPPIDUM DE GEBUT

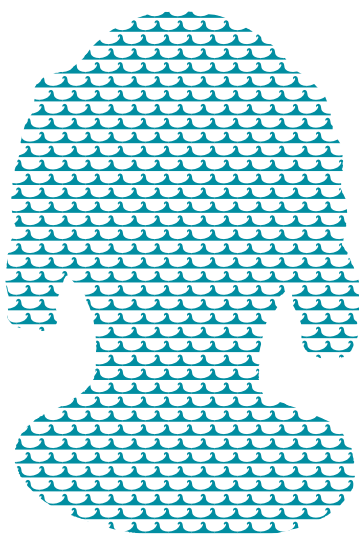
SOSES (SEGRIÀ)
Tel. 973 797 806

Informació i reserves:

Ajuntament de Soses:

Tel. 973 797 806

ajuntament@soses.ddl.net



Dissabte 5

9.30 h —

Benvinguda de Gebut a la Ruta dels Ibers

Per celebrar que aquest any el jaciment de Gebut ha entrat a formar part de la Ruta dels Ibers del Museu d'Arqueologia de Catalunya, la primera activitat que realitzarem en el primer Cap de Setmana Ibèric a Gebut serà un esmorzar popular ofert per l'Ajuntament de Soses, durant el qual es farà la presentació de la Ruta. Aquesta activitat serà complementària de la fira *Menja't Soses: sabors de Ponent* que es du a terme a Soses també dissabte 5 d'octubre.

—Activitat adreçada al públic familiar.

—Amb reserva prèvia.

A les 11 h i a les 12 h —

Visites guiades al jaciment

Es faran visites guiades durant els matins del Cap de Setmana Ibèric per part dels membres del Grup d'Investigació Prehistòrica de la UdL i de l'Associació Amics de Gebut.

—Activitat adreçada al públic familiar.

—No cal reserva prèvia.

Durant tot el matí i presentació a les 10 h per part del GIP-UdL —

Exposició: *L'aigua un recurs vital en el passat i en el present*

Es tracta d'una exposició en diversos *roll-ups* que plantejarà com l'aigua ha estat i és un recurs indispensable al llarg de la història, incloent-hi la prehistòria i el període ibèric. L'exposició tracta els aspectes relacionats amb la disponibilitat, la captació, l'emmagatzematge, i la utilització de l'aigua, així com les inundacions que afectaven tant les poblacions del passat com les que ens afecten avui dia.

L'exposició aborda com les poblacions protohistòriques de la plana de Ponent han gestionat aquest recurs vital, i també explica quines eren les condicions climàtiques a la zona durant l'edat del ferro.

—Activitat adreçada a tots els públics.

—No cal reserva prèvia.

Diumenge 5

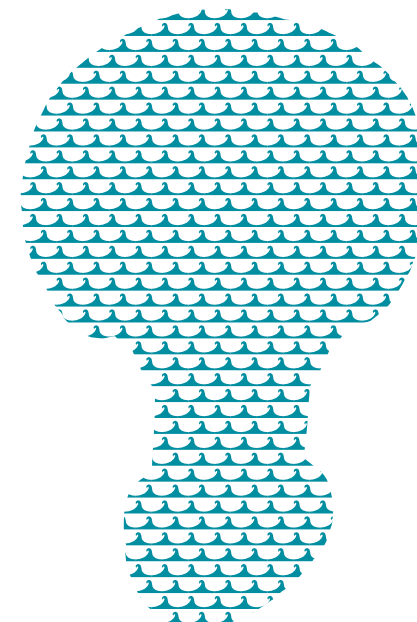
A les 10 h i a les 12 h —

Visites guiades al jaciment

Es faran visites guiades durant els matins del Cap de Setmana Ibèric per part dels membres del Grup d'Investigació Prehistòrica de la UdL i de l'Associació Amics de Gebut.

—Activitat adreçada al públic familiar.

—No cal reserva prèvia.



LA MOLETA DEL REMEI



ALCANAR (MONTSIÀ)
Tel. 977 737 639

Informació i reserves:

turisme@alcanar.cat

info@museuterresebre.cat

Tel. 977 737 639 / 977 702 954

Dissabte 5

Jornada de portes obertes

Centre d'Interpretació de la Cultura dels Ibers - Museu Casa O'Connor.

—Activitat adreçada a tots els públics.

—No cal reserva prèvia.

10 h —

Visita teatralitzada

Poblat iber de la Moleta del Remei.

—Activitat adreçada a tots els públics.

—No cal reserva prèvia.

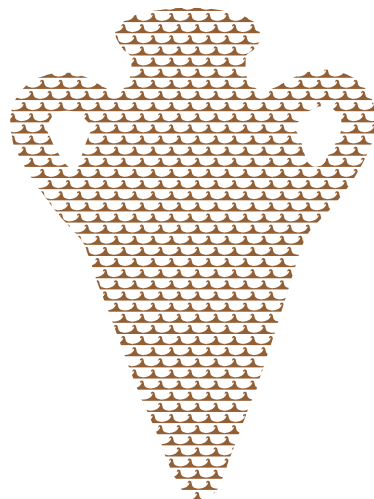
Diumenge 6

Jornada de portes obertes

Centre d'Interpretació de la Cultura dels Ibers - Museu Casa O'Connor.

—Activitat adreçada a tots els públics.

—No cal reserva prèvia.



CASOL DE PUIGCASTELLET



FOLGUEROLES (OSONA)
Tel. 938 122 329

Informació:

www.folgueroles.cat

flgr.info@folgueroles.cat

Tel. 667 19 16 75

Dissabte 5

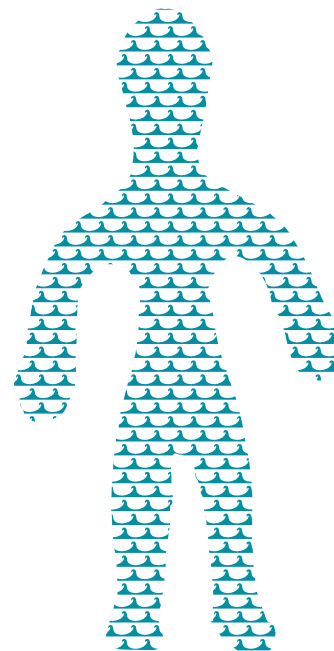
17.30 h —

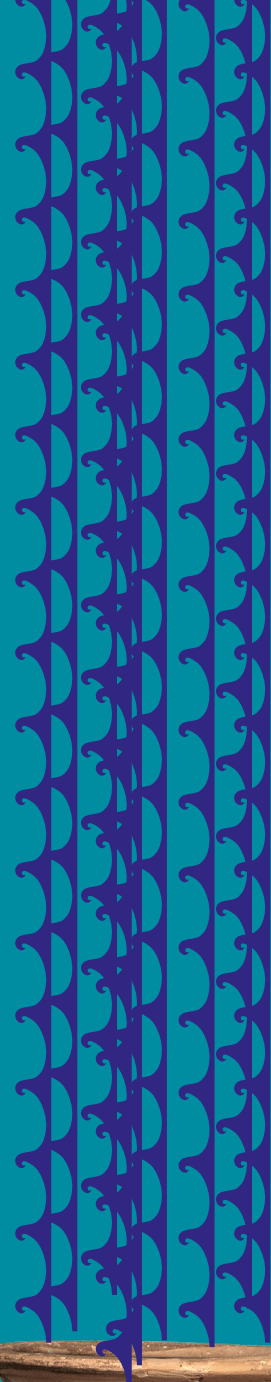
Caminada i representació teatral

Caminada de Folgueroles al Casol de Puigcastellet amb esquetxos teatrals a càrrec del Grup de Teatre Atlàntida. Degustació de tastet ibèric a dalt del jaciment.

—Activitat adreçada a tots els públics.

—Punt de trobada: plaça Verdaguer.





Ruta dels Ibers

Informació

Tel. 972 179 058

larutadelsibers.cultura@gencat.cat

www.rutadelsibers.cat

  #csi_ibers