



# **13a FIRA DE LA LLET**

**XXXVII Festa de Sant Galderic**  
17, 18, 19 i 20 d'octubre de 2024

**VILOBÍ D'ONYAR**

[www.firadelallet.cat](http://www.firadelallet.cat)



**VILOBÍ D'ONYAR**



GRUP RURAL EMPORDÀ

# blayvet

COMERCIAL VETERINÀRIA

Productes innovadors i de màxima qualitat

Nutrició, salut i bioseguretat

Servei d'entrega urgent

Compromesos amb les necessitats de cada client

DIPTRON

NUTEGA

Bioplagen

Ctra. de Fontanilles, S/N  
17257 Quarta (Girona)

972 76 10 70  
blayvet@blayvet.com

# Masó Juandó

Instal·lacions

Experiència i innovació

- Electricitat
- Aire condicionat
- Aerotermita
- Fotovoltaica
- Calefacció
- Telecomunicacions
- Aigua
- Gas

Església, 8  
 ☎ 972 474 376  
 📞 620 509 164

17185 Vilobí d'Onyar (Girona)  
 info@masojuando.com  
 www.masojuando.com

# Salutació

Bon dia a tothom.

La pagesia del municipi i, per extensió, tot el territori català, fa tres anys que pateix una sequera molt greu.

Enguany, amb un hivern molt sec i un inici de primavera que ja ho donàvem tot per perdut, el mes d'abril va començar a ploure i tot va canviar en poques setmanes. Per la colza i molts camps de blat i ordi, la pluja va arribar massa tard i la collita ha estat pobra. En canvi els cultius de farratge han anat molt bé.

Durant aquest estiu ha fet molta calor però també hem tingut ruixades molt benvingudes que han fet créixer blat de moro, sorgo, gira-sol i altres cultius millor que els darrers anys.

Durant l'ofici de la festa de Sant Galderic i Fira de la Llet, demanarem al nostre Sant patró, que la pluja continuï regant els nostres camps i que no manqui l'aigua tan necessària per a tothom.

Des de la Comissió de la Fira de la Llet i Festa de Sant Galderic, juntament amb l'Ajuntament de Vilobí d'Onyar, us convidem a tots els actes i activitats que hem preparat amb molta il·lusió pel cap de setmana de la Fira.

El nostre objectiu és promocionar el municipi i, al mateix temps, fer passar molt bones estones a totes les persones que ens visiteu.

Sereu molt benvinguts i benvingudes!

**Comissió de la Fira de la Llet**

## AMB EL SUPORT DE:



## EMPRESSES PATROCINADORES:

MAQUINÀRIA AGRÍCOLA

**PÈLACH, S.L.**

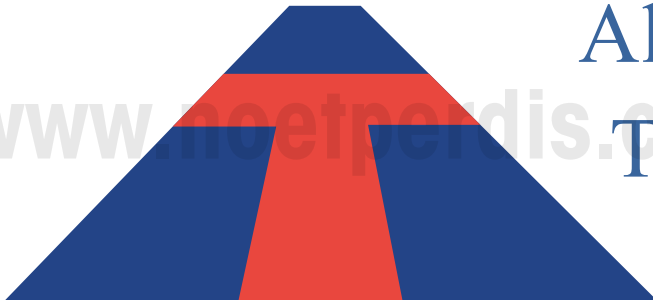


Productors de Llet  
Vall d'Onyar



## ENTITATS COL·LABORADORES:





Albert  
Tulsà  
s.l.

Més de 25 anys al vostre servei!

EXCAVACIONS · ENDERROCS · TRANSPORTS · CONTENIDORS  
ANIVELLACIONS · TREBALLS AGRÍCOLES · DESBROSSAMENTS

GESTOR DE RESIDUS NÚM. E-733.00

Pol. Ind. Av. Mas Pins, 49-51 · 17457 Riudellots de la Selva (Girona)

Tel. i Fax: 972 478 077 Tel. mòbil: 630 949 070

E-mail: [info@alberttulsa.com](mailto:info@alberttulsa.com)



MN AGRITECHNOLOGY



FrostBoss®



872 20 40 44

[info@mecano.ag](mailto:info@mecano.ag) · [www.mecano.ag](http://www.mecano.ag)



AGRARIAN TECHNOLOGY

872 20 40 99

[info@aro.ag](mailto:info@aro.ag) · [www.aro.ag](http://www.aro.ag)



T. 972 473 232  
[info@agrosalvi.com](mailto:info@agrosalvi.com)

MAQUINÀRIA AGRÍCOLA

**PÈLACH, S.L.**

17183-SANT DALMAI-GIRONA

Tel. 972 473 061

e/a [pelach@pelach.es](mailto:pelach@pelach.es)



# DIJOUS 17 D'OCTUBRE

## JORNADA TÈCNICA AGROALIMENTÀRIA

### TEATRE CAN SAGRERA

**10.00h** Registre d'assistents.

**10.10h** Presentació de la Jornada, a càrrec de l'Alcalde de Vilobí d'Onyar, Sr. Lluís Salvi Camps.

**10.15h** Xerrada sobre diarrea vírica bovina (B.V.D). "Una revisió". Sr. Pere Ordís, veterinari remugants, Technical Services Manager. Laboratoris HIPRA.

**11.00h** Xerrada sobre el control de B.V.D mitjançant les analítiques, a càrrec de les Sres. Anna Jubert i Mercè Lázaro ALLIC (Laboratori interprofessional)

**11.45h** Pausa cafè.

**12.15h** Xerrada sobre "AutoHoofClean: Innovación en cuidado de pezuñas. Resultados 2024". A càrrec del Sr. Santiago Cárrega, enginyer agrònom de l'empresa "The Schippers Grup".

**13.00h** Xerrada sobre " Actualització de la situació sanitària: Llengua blava i Malaltia hemorràgica epizoòtica", a càrrec del Sr. Carles Sánchez Martí (Cap de secció de vigilància, lluita i control de les malalties dels animals, del Servei de sanitat animal).

**13.45h** Taula rodona amb els diferents ponents.

**14.10h** Cloenda de la Jornada, a càrrec de les autoritats presents i entrega del reconeixement al mèrit a la promoció del sector lleter 2024: EFA (Escola de Formació Professional) QUINTANES.

**14.30h** Dinar de germanor al restaurant "Can Ginesta", gentilesa d'HIPRA.



## MARIDATGE DE VINS I FORMATGES

### TEATRE CAN SAGRERA

**20h** Maridatge de vins amb formatges a càrrec del **Celler Mas Vida** pel què fa als vins i del **Celler d'en Xiqui** pel què fa als formatges artesans.

Preu: 15€/persona. Inscripció anticipada a [www.vilobidonyar.cat](http://www.vilobidonyar.cat) o a l'Ajuntament fins el 15/10/2024. Aforament limitat.

# DIVENDRES 18 D'OCTUBRE

**17h Hora del Conte** amb **"La vaca i els seus amics"** a càrrec de Rosa Vilà Font a la Biblioteca Can Roscada.

**20h Maridatge de vins amb formatges** a càrrec del **Celler Mas Vida** pel què fa als vins i del **Celler d'en Xiqui** pel què fa als formatges artesans.

Preu: 15€/persona. Inscripció anticipada a [www.vilobidonyar.cat](http://www.vilobidonyar.cat) o a l'Ajuntament fins el 15/10/2024. Aforament limitat.

*Lloc: Teatre Can Sagrera*

# DISSABTE 19 D'OCTUBRE

**8h Caminada popular** per diferents punts d'interès del Veïnat de la Sarreda.

Preu: 6€/persona (el tiquet inclou obsequi i esmorzar). Inscripció anticipada a [www.vilobidonyar.cat](http://www.vilobidonyar.cat) o a l'Ajuntament fins el 15/10/2024. Aforament limitat.

*Lloc: Punt d'inici i final Pista de Can Sagrera (C/ Sant Josep, 6)*

**9h Trobada de Cotxes Clàssics** (consulteu el reglament de la trobada a [www.vilobidonyar.cat](http://www.vilobidonyar.cat)).

*Lloc: Aparcament del C/ Empordà.*

**9.30h Obertura de la Fira**

**9.30h Exhibició de petanca** local. A càrrec de la Llar de Jubilats Santa Margarida.

*Lloc: Plaça de les Moreres*

**10h 8è Concurs de Paletes** (més info. i bases a [www.vilobidonyar.cat](http://www.vilobidonyar.cat)).

*Lloc: Aparcament del C/ St. Josep*

**10h Obertura** de les **exposicions**:

- **"Revolta Pagesa"**. Exposició fotogràfica a la Sala d'Actes de Can Roscada.
- **"Maquinària agrícola en miniatura"** a càrrec de Josep Salvi i Isaac Turon a la Sala d'Actes de Can Roscada.
- **"Dibuixos del Concurs de Dibuix de la Fira"**. Treballs fets per l'alumnat de la Llar d'Infants Municipal, l'alumnat de l'Escola Josep Madrenys i aquelles persones que, a títol individual, també hi han volgut participar; al Lletòrum.
- **"Animalada"**. Exposició d'escultures d'animals fetes amb metall a càrrec d'Aleix Fontserè al Lletòrum.

**11h Rocòdrom i tir amb arc.** (Aquesta activitat es podrà fer durant tota la Fira.

Consulteu horaris al mateix lloc de l'activitat).

*Lloc: Plaça Vella*

**11h Inauguració oficial de la XIII Fira de la Llet** a càrrec de les autoritats assistents. Seguidament, visita a la fira amb l'acompanyament de la Colla Gegantera de Vilobí, Salitja i Sant Dalmai amb els capgrossos Bepa i Lola.

*Lloc: Bestiòrum*

**11h-13h** Episodi especial **en directe** del **podcast gastronòmic "Els Més Frescos"**. No et perdis les retransmissions de les **activitats** de la Fira, les **entrevistes** més sonades, els **sortejos** més brutals i molt **humor** (o, com a mínim, s'intenta). Un podcast sense mala llet on es parla sempre amb la boca plena.

*Lloc: Bestiòrum*

**14h** Entrega de **premis del Concurs de Paletes**.

*Lloc: Aparcament del C/ St. Josep*

**15h-15.30h** Les persones i empreses participants al **Concurs de Flam d'Ou i Pastís de Formatge** faran entrega de les seves elaboracions.

Info., bases del concurs i inscripció anticipada a [www.vilobidonyar.cat](http://www.vilobidonyar.cat)

*Lloc: Espai Cuina – El Sindicat; C/ Girona, 7*

**16.30h Concurs de munyir a mà.** Inscripcions abans de començar.

*Lloc: Bestiòrum*

**17.30h** Lliurament de **premis del Concurs de Flam d'Ou i Pastís de Formatge** a càrrec de la **cuinera Vanessa Pijuan**.

- **1r Premi:** 200€.
- **2n Premi:** 1 dinar/sopar per a dues persones.
- **3r Premi:** 1 lot de productes.

*Lloc: Espai Cuina – El Sindicat; C/ Girona, 7*

**18.30h Jornada Castellera** amb les colles **Guillats de la Selva** i **Maduixots del Maresme**.

*Lloc: Plaça Nova*

**20h Maridatge de vins amb formatges** a càrrec del **Celler Mas Vida** pel què fa als vins i del **Celler d'en Xiqui** pel què fa als formatges artesans.

Preu: 15€/persona. Inscripció anticipada a [www.vilobidonyar.cat](http://www.vilobidonyar.cat) o a l'Ajuntament fins el 17/10/2024. Aforament limitat.

*Lloc: Teatre Can Sagrera*

**A partir de les 20.30h Sopar de pagès i festa "remember"**

a càrrec de les Dj's locals **LAVIE SOUND MACHINE**.

Reserva el teu tiquet a [www.vilobidonyar.cat](http://www.vilobidonyar.cat) o a l'Ajuntament fins el 17/10/2024. Preu del tiquet 7€ (inclou beguda).

*Lloc: Pista de Can Sagrera*



# DIUMENGE 20 D'OCTUBRE

**8h -12.30h** Concentració, esmorzar i **Ruta de Tractors d'Època III Memorial Joan Lleal Nogué** (consulteu el reglament a [www.vilobidonyar.cat](http://www.vilobidonyar.cat)).

Inscripció anticipada a l'Ajuntament o a [www.vilobidonyar.cat](http://www.vilobidonyar.cat) fins el 15/10/2024.

*Lloc de concentració: Aparcament del camp del pont*

**10h Exhibició de puntaires.** A càrrec de la Llar de Jubilats Santa Margarida.

*Lloc: Plaça Nova*

**11.30h Ofici solemne** en honor a Sant Galderic amb ofrenes de productes de la terra i amb l'acompanyament de la **Coral Ressons de l'Onyar**.

*Lloc: Església de Sant Esteve de Vilobí d'Onyar*

**12.30h Benedicció i desfilada de tractors i maquinària agrícola.**

*Lloc: Cruïlla del C/ Sant Antoni Ma. Claret - C/ St. Narcís*

**16h** Acte oficial d'**Agermanament amb el poble de Baó** (Baho)

*Lloc: Sala d'Actes de Can Roscada*

**16.30h Aprèn a munyir a mà i amb cantina.**

*Lloc: Bestiòrum*

**17h Cercavila amb la Xaranga Damm-er.**

*Lloc: del Bestiòrum al Lletòrum*

**18.30h Xocolatada popular** gentilesa de Noguera Pastissers

*Lloc: davant el Lletòrum*

**18.45h** Entrega de **premis del Concurs de Dibuix.**

*Lloc: Escenari de davant el Lletòrum*

**Tot seguit Concurs de Menjar Flams.** Inscripcions abans de començar.

Els pares/mares dels participants menors d'edat hauran d'omplir una autorització.

*Lloc: Escenari de davant el Lletòrum*

**19.30h Clausura de la Fira de la Llet.**

## GASTRONOMIA

La Fira de la Llet és també una ocasió especial per descobrir l'excel·lent cuina del municipi de Vilobí d'Onyar. Durant aquest cap de setmana, diferents establiments ofereixen plats i menús especials amb motiu de la Fira, amb la llet i els seus derivats com a ingredients destacats.



# DURANT TOTA LA FIRA

- **Espai Lletòrum** (parades amb degustació i tastets de productes làctics).
- **Espai Bestiòrum** (mostra d'animals de granja: vaques, ovelles, gallines, cabres, rucs, conills).
- **Venda de llet pasteuritzada** "Fira de la Llet Vilobí d'Onyar".
- **Rocòdrom i tir amb arc**.
- **Vaca de plàstic per munyir a mà** (Llet Nostra).
- **EL Trenet de la Fira**. Recorregut pel municipi tot visitant granges, masies i camps. Sortida des del Sindicat.
- Diferents punts de **Photocall** de la Fira de la Llet.

## EXPOSICIONS

- **"Revolta Pageda"**. Exposició fotogràfica a la Sala d'Actes de Can Roscada.
- **"Maquinària agrícola en miniatura"** a càrrec de Josep Salvi i Isaac Turon a la Sala d'Actes de Can Roscada.
- **"Dibuixos del Concurs de Dibuix de la Fira"**. Treballs fets per l'alumnat de la Llar d'Infants Municipal, l'alumnat de l'Escola Josep Madrenys i aquelles persones que, a títol individual, també hi han volgut participar. *Lloc: Lletòrum*.
- **"Animalada"**. Exposició d'escultures d'animals fetes amb metall a càrrec d'Aleix Fontserè al Lletòrum.





Consell Comarcal  
de la Selva



DeLaval



C/ del Polvorí, 2B • GURB • Tel. 93 886 14 17 • macia@macia.cat



**fer-vet**  
CENTRE DE GESTIÓ DE RESIDUS  
RAMADERS I SANITARIS

972 469 600  
info@fervet.cat

**GENÈTICA VACUNA**



Distribuidor a Barcelona i Girona  
Joan Morera 670 671 288



**JOHN DEERE**

Vernis & Taberner equips

Distribuidor



Gurb - 938.863.022  
Fornells de la Selva - 972.476.665  
Castelló d'Empúries - 972.158.768  
L'Ametlla del Vallès - 938.457.657

Restaurant Bar

**CAN  
GINESTA**

972473110

@canginestavilobi

**CENTRE  
VETERINARI  
ONYAR**



Dilluns a divendres: de 9 a 13 h i de 16 a 20h  
Dissabte: de 9 a 13 h

972 47 30 06

Ctra. Santa Coloma, km 14  
Sector l'Empalme  
17185 Vilobí d'Onyar  
veterinarisvilobi@yahoo.es



**POBALLE**

SUBPRODUCTES PER  
L'ALIMENTACIÓ ANIMAL  
Des de 1970

Martí Iglésis - 639 174 394  
c/ Valencia 106, 1º 2º  
93 229 69 09  
poballe@poballe.com  
www.poballe.com

noguerapastissers.cat



**Noguera  
pastissers**

f @ noguerapastissers

**MS AutoHoofClean**



**MS Schippers**

+34 607 74 82 56  
www.schippersweb.com

# CONCURS DE FLAM D'OU I DE PASTÍS DE FORMATGE

En aquesta edició i després de l'èxit de l'any passat volem repartir més premis! Seguim tenint el mateix objectiu: aconseguint, per una banda, el millor flam d'ou i, per altra banda, el millor pastís de formatge.

Proposem tres premis per a cadascuna de les dues categories (flam d'ou i pastís de formatge):



**1r Premi:** 200€ en metàl·lic.

**2n Premi:** sopar/dinar per a dues persones en algun dels restaurants que col·laboren amb la Fira de la Llet.

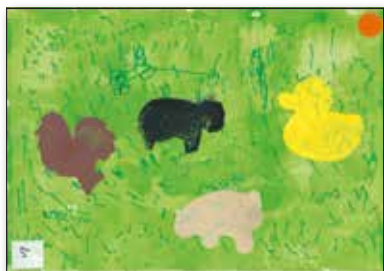
**3r Premi:** un lot de productes.

Aquest concurs està obert a tothom i tant es pot participar a una categoria com a una altra com a totes dues.

Podeu acabar de consultar les bases del concurs a [www.vilobidonyar.cat](http://www.vilobidonyar.cat)

**Us hi animeu?**

## MOSTRA DE DIBUIXOS DEL CONCURS DE DIBUIX DE LA FIRA DE LA LLET 2023



**Irina González**

1r Premi Educació Infantil



**Aguer Alabau**

1r Premi Cicle Inicial



**Lluç Cullell i Jan Reig**

1r Premi Cicle Mitjà



**Víctor Molina**

1r Premi Cicle Superior

EMPORVET S.L.



GRUP VIÑAS

1962

[www.grupvinas.com](http://www.grupvinas.com)

ESCORXADOR I SALA DE DESFER J. VIÑAS S.A.



Germans  
Cañet  
Xirgu, SL



PLANTA DE GESTIÓ I RECICLATGE  
DE RESIDUS DE LA CONSTRUCCIÓ



Formigó  
ecològic  
100% àrid reciclat

GERMANS CAÑET XIRGU, S.L.

Viesas de Llobregers, 9 (C/Car. Xirgu)  
17244 CASA DE LA MESA (Girona)  
Tel. 972 46 54 64 - Fax: 972 46 27 62  
[info@gergo.net](mailto:info@gergo.net) - [www.girgu.net](http://www.girgu.net)



G  
E  
S  
P  
R  
O  
M  
A  
T

[www.cerclegespromat.com](http://www.cerclegespromat.com)



TRANSGRUAS J. SALAVEDRA

TRANSPORTS,  
SERVEIS DE GRUA I CONTENIDORS

Ctra. Girona - Santa Coloma, 51  
17183 SANT DALMAI (Girona)  
Tel. 972 47 43 64 - Mòbil 610 20 19 09  
[www.transsalavedra.com](http://www.transsalavedra.com)  
E-mail: [info@transsalavedra.com](mailto:info@transsalavedra.com)  
 [transgruas\\_salavedra](https://www.instagram.com/transgruas_salavedra)

C/ Major de Valverolla, s/n  
17473 Ventalló (Girona)  
872 180 817  
616 57 38 25  
661 84 96 06



[www.terramaq.es](http://www.terramaq.es)



BRÖK  
SERRALLERIA

Tot tipus de treballs  
amb ferro i inox

Av. Mas Pins, 16 (Polígon)  
17457 Riudellots de la Selva  
T. 972 47 71 10 - [serralleriabrok@gmail.com](mailto:serralleriabrok@gmail.com)

DISTRIBUÏDOR AUTORIZAT  
JOURDAIN 

agricamp

Pol. Ind. Pont del Príncep  
Av. Empordà, 46  
17469 VILAMALLA  
Tel. +34 972 525 049  
[info@agricamp.com](mailto:info@agricamp.com)  
[www.agricamp.com](http://www.agricamp.com)



CONSTRUCCIONS  
BAGUDANCH SERRA SL  
[www.bagudanch.com](http://www.bagudanch.com)

629 351 643

[construccionsbagudanchserra@gmail.com](mailto:construccionsbagudanchserra@gmail.com)

JOVES  
AGRICULTORS  
I RAMADERS  
DE CATALUNYA

[girona@jarc.cat](mailto:girona@jarc.cat)

2012



2013



2014



2015



2016



2017



2018



2019



2020



2021



2022



2023



2024



## Reconeixements de la Fira de la Llet al Mèrit Lleter 2012-2024

- **2012: Joaquim Vivas Solà** a.c.s (fundador granja "El Trèvol")
- **2013: Artur Soldevila Feliu** a.c.s (Cap de Ramaderia a Girona), **José Luis Sanmartín Calvo** a.c.s i **Eloi Gonzalez Planagumà** a.c.s (Caps Extensió Agrària a Santa Coloma de Farners).
- **2014: Joan Galí Hugues** (veterinari Repro GTV)
- **2015: Josep Guix** (director Escola Agrària d'Olot i del programa de radio "Trenquem el cuc").
- **2016: Escola Bell-lloc del Pla de Girona** (Frederic Gómez Pardo)
- **2017: Cristóbal Colón Palasí** ("La Fageda")
- **2018: Grup Veterinari Vilobí d'Onyar en la seva llarga trajectòria** (Josep M<sup>a</sup> Vila (a.c.s), Joan Gomis Moya, Toni Llopart Selva, Carles Ros Font, Xavier Gabarró Vall, Toni Margenat Luque, Joan Carles Serrano Gonzalez, Quim Casadellà Sabrí, Xavier Matabosc Barcons)
- **2019: Sergi Calsamiglia Blancafort** a.c.s (veterinari i professor)
- **2020:** No hi ha reconeixement. Pandèmia
- **2021: Q-Llet** (Qualitat de Llet, Oriol Franquesa)
- **2022: Joan Lleal Nogué** a.c.s (gestor agropecuari i impulsor de la Fira de la Llet)
- **2023: Associació Dones Rurals**
- **2024: Quintanes** (EFA Escola de Formació Professional Agrària)

**RM**  
**RAFART MOLINS**  
 CORREDORIA D'ASSEGURANCES  
**AGÈNCIA VILOBÍ**  
 Plaça Nova 8 - Vilobí d'Onyar  
 972 473 327  
 assegurances@rafartmolins.com  
 Ctra. Medinyà 1 - Cornellà del Terri  
 972 595 131  
 agenciacornella@rafartmolins.com  
 C. Bonastruc de Porta 20 2<sup>a</sup> - Girona  
 972 748 477 - agencia@rafartmolins.com

# ARACGI

C. Joan Maragall, 35, 2n 1a  
 17002 Girona  
 972 22 70 45 · 692 21 43 82  
 info@aracgi.com  
 www.aracgi.com

**ASSESSORIA INTEGRAL EN  
 AGRICULTURA I RAMADERIA**

# BUSQUETS

CONSTRUCCIONS

972 473 108  
 www.construccionsbusquets.com  
 C/ Madrenys, 29  
 17185 Vilobí d'Onyar

**Especialistes del món agrícola al servei de l'agricultor**



**Robert**  
 mesurament agrícola

**FIGUERES central**  
 Pol. Ind. La Corcmina  
 C/ Ginesta 2  
 17771 Sta. Llogalra d'Alguemà  
 F: 972 67 83 34  
 T: 972 50 25 55

www.robertmaq.com  
 info@robertmaq.com



**digitrim**  
 pedicura bovina i benestar animal

C. Major, 15 · Folgueroles · 639 725 451 · 639 725 452  
 digitrimsl@gmail.com



## Semega

Serveis de Millora i Expansió Ramadera  
 i Genètica Aplicada  
 de la Diputació de Girona

### Campus Agroalimentari de Girona

Finca Camps i Armet, s/n.  
 17121 Monells  
 Tel. 972 63 06 25 / 972 63 02 88  
 semega@semega.cat

## BOADELLA

MANITOU Mtsq. Manutenció



972 478 788  
 info@boadella.com




## Califred Cassà

Pol. Ind. El Carrilet  
 C/ Cerdanya, 2 · Cassà de la Selva  
 califred@califred.com

**972 463 395**



**brico  
 ceràmic**

## E.S. Vilobí bp

Ctra. Girona  
 Santa Coloma Km. 13  
 17185 VILOBÍ D'ONYAR  
 Telf. 972 47 32 60



**CENTRAL DE BENZINERES**  
 www.centraldebenzineres.com  
 cb@centraldebenzineres.com



**SORREJATS I PINTATS  
 INDUSTRIALS**

689 98 24 70  
 www.soipin.com

# GRANGES 100 % CATALANES



## Vols conèixer les nostres granges i els nostres ramaders?

L'any 2008 neix Llet ATO SL, un grup de 7 ramaders catalans, que donen el significat al "benestar animal de la nostra terra".

Dia a dia posen tot el seu amor i dedicació en la cura, la bona alimentació i el descans de les seves vaques.

Amb la seva feina, la seva honestetat i el seu compromís amb la qualitat, els nostres ramaders fan possible ATO.



[www.ato.cat](http://www.ato.cat)



CADA RAMADERIA TÉ LA SEVA HISTÒRIA

DESCOBREIX-LA!

# GRANGES COL-LABORADORES

AGROPECUÀRIA CAMPS  
AGROPECUÀRIA MAS BES  
GRANJA MAS TRIAS  
GRANJA L'ARTIGA

GRANJA TRIBANA  
LLUÍS MASSANEDA (MAS CASOTA)  
RAMADERIA CAN VIBOLES  
CAN THIÓ DE BAIX

   @firadelallet

[www.firadelallet.cat](http://www.firadelallet.cat)



**La Gironina**  
SOCIETAT COOPERATIVA CATALANA LIMITADA  
[www.lagironina.com](http://www.lagironina.com)

**ESPECIALISTES EN  
VAQUES DE LLET**

DISTRIBUIDORS DE

 **innofarm**

 **DENKAVIT**



**LA SEGURETAT ALIMENTÀRIA AL SEU ABAST**

Ctra. Vilassar de Mar a Cabrils, s/n - 08348 Cabrils (Bcn)  
[www.allic.org](http://www.allic.org) - Tel. 93 750 88 56

Laboratori Interprofessional Lleter de Catalunya




*la llet de casa*



[www.lleteracampllong.com](http://www.lleteracampllong.com)  
cooperativa@lleteracampllong.com  
872 40 04 34



Productes fets a casa! Ens trobareu a  
La granja El Provençal de Riudellots de la Selva  
[www.granjaelprovençal.cat](http://www.granjaelprovençal.cat) •  T. 636 66 52 83





# VOLS TENIR LA SAMARRETA O LA TASSA DE LA FIRA DE LA LLET?

RESERVA'LS AQUÍ  
I L·LUEIX-LOS PER  
LA FIRA!



Reserves al QR o a la pàgina web  
[www.vilobidonyar.cat](http://www.vilobidonyar.cat)



Punt de recollida  
Punt d'informació de la Fira de la Llet  
2024 els dies 19 i 20 d'octubre



\*Durant la fira també es podrà comprar o reservar si no queda la teva talla

# TAMBÉ HI COL-LABORA:

## **AGROBOTIGA EL FORN**

Ctra. Girona 533, km 13 · Vilobí d'Onyar  
972 474 683 · 636 244 448

## **CAN VISTA PRIMA · NOVAVENDA**

C. Madrenys, 12 · Vilobí d'Onyar  
972 473 298

## **CARNISSERIA CAL LIRI**

Tet Esclopatè, 2 · Vilobí d'Onyar  
972 473 011

## **CERÀMIQUES ENRIC**

Ctra. de Sils · Pol. Ind. Can Simón nau 3-B  
Santa Coloma de Farners  
972 842 727

## **COOPERATIVA AGRÍCOLA BANYOLES**

Ctra. Borgonyà, s/n · Cornellà del Terri  
972 570 452

## **COPONSART SL**

C. de la Pedrera, 4 · Rupit  
686 690 319

## **COUNTRY BIKES**

C. Josep Grabulosa, nau 3  
Santa Coloma de Farners  
972 877 523

## **EMBOTITS BOADA PORCEL SL**

C. Sant Narcís, 10 · Vilobí d'Onyar  
972 473 335

## **ESTANC MONTSERRAT DAUNIS**

Pl. Nova, 2 · Vilobí d'Onyar  
972 473 055

## **EXCAVACIONS NARCÍS BARROT**

Casa Roca · Vilobí d'Onyar  
629 766 559

## **FARMÀCIA PUIGVERT**

C. Onyar, 2 · Vilobí d'Onyar  
972 473 008

## **FIBRES DE VIDRE JM, SL**

C. del Pont, 1 · Siurana d'Empordà  
972 527 019  
C. Garbí, 24 · Vilamallà  
972 525 048

## **FUSTERIA JOAN CASSÀ**

C. Montseny, 20 · Vilobí d'Onyar  
972 473 365

## **INSTAL·LACIONS DE REG SAGUÉ**

C. Travessera Sud, 2 · Cassà de la Selva  
636 158 283

## **INSTAL·LACIONS ELÈCTRIQUES INSEL**

C. Joan Maragall, 2 · Vilobí d'Onyar  
972 474 280

## **JARDINERIA JORDI SERRA**

C. Sant Narcís, 12 · Vilobí d'Onyar  
639 364 983

## **JORDI MENCÍO SL**

C. Madrenys, 12 · Vilobí d'Onyar  
616 483 730

## **LLAVORS FITÓ**

C. de la Selva de Mar, 111 · Barcelona  
618 750 352

## **LLAVORS PIONEER**

Av. Empordà, 46 · Vilamallà  
972 525 049

## **MOBLES MARTORELL**

C. Sant Narcís, 17 · Vilobí d'Onyar  
972 473 086

## **PERRUQUERIA I ESTÈTICA NATI**

Pl. Vella, 5 · Vilobí d'Onyar  
972 473 204

## **QLLET SLP**

C. de Dalt, 20 baixos · Seva  
636 471 141

## **QUIM VIVAS ARQUITECTE**

C. Castell, 1 · Vilobí d'Onyar  
639 671 060

## **RESTAURANT L'EMPALME**

Ctra. Girona - Santa Coloma, km 13  
Vilobí d'Onyar  
972 473 241

## **RESTAURANT LA CROSA**

Plaça de la Crosa, 1 · Vilobí d'Onyar  
972 473 155

### SEMEX "Genetics for Life"

manel@semex.es  
609 760 206

### TALLER LLORENS

C. Sant Narcís, 5 · Vilobí d'Onyar  
972 473 010

### TALLER MECÀNIC XIFRA

C. Nou, 24 · Salitja  
972 473 183

### TALLER MÒBIL NARCÍS JUSCAFRESA

C. de la Costa, 17 · Medinyà  
676 889 947

### TALLER ONYAR

C. Onyar, 8 · Vilobí d'Onyar  
972 473 331

### TALLER VILOBÍ

C. de l'Empalme, 7 · Vilobí d'Onyar  
972 474 880

### TERRA FUST 2000

Ctra. Anglès, km. 4 · Can Mariano  
Brunyola  
972 178 256

### TREBALLS AGRÍCOLES ÀNGEL CARALT

Pl. Virolai, 13 · Folgueroles  
659 694 351

### TREBALLS AGRÍCOLES AULET BATLLE

Mas Freser · Aiguaviva  
670 282 183

### TREBALLS AGRÍCOLES

#### MIQUEL SALAVEDRA

C. Església, 5 · Sant Dalmai  
660 334 270

### TREBALLS AGRÍCOLES VIÑOLAS

Veïnat d'Esclet, 5 · Cassà de la Selva  
972 461 738

### VIATGES NOVES RUTES SL

C. Sant Dalmau, 17 bis  
Santa Coloma de Farners  
972 877 485 · 617 531 721

### XATÓ METALLS

C. de l'Empalme, 5, nau 2  
Vilobí d'Onyar  
609 200 722 · 639 607 515

**Vilomix**

**TEGASA**  
GRUP VILOMIX

*Nutrició animal  
des de 1945*

[www.vilomix.es](http://www.vilomix.es)

**MAS  
BES**  
Tradició lletera  
[www.masbes.com](http://www.masbes.com)



Tel: 93 889 05 67  
Mòbil: 609 454 903

### AGROSERVEI VIÑAS I GEA

els desitgem una bona  
FIRA DE LA LLET 2024

Demani informació del nou Robot R.9500

Amb el sistema de sellat automàtic  
integrat a la mugronera  
d'un sol cop:

[neteja/estimula/despunta/muny/sella](#)





# La millor manera de *produir* amb tranquil·litat



El nostre agraïment a  
la família de MAS BES  
per acollir-nos dia a  
dia a casa seva



**Ingredients de  
màxima qualitat**



**Biotecnologia  
i compromís**



**Assistència  
agronòmica**



**Cuidem  
cada detall**



**Compromesos  
amb la sostenibilitat**



[www.nutrex.es](http://www.nutrex.es)

